

SOLAR

STANDARDKOLLEKTOREN 4

Kollektorset Aufdach	4
Kollektorset Flachdach	8
Kollektorset Indach	12

KOLLEKTOREINZELKOMPONENTEN 16

Standardkollektoren und Montage-Sets	16
--------------------------------------	----

GROSSFLÄCHENKOLLEKTOR 24

Großflächenkollektor FLEX ALU	24
Großflächenkollektor FLEX HOLZ	30

MONTAGEARBEITEN BÖSCH-SOLARKOLLEKTOREN 34

Montage	34
---------	----

SOLAR ZUBEHÖR 36

Hydraulik Zubehör	36
-------------------	----

TECHNISCHE DATEN 48



Kollektorset Aufdach

- Flachkollektoren in Aluminiumausführung
- Geeignet für Low-Flow- oder High-Flow-Betrieb, dies bezieht sich auf die Durchlaufmenge im Verhältnis zur Kollektorfläche je Zeiteinheit (Low-Flow 10-20 l/h/m²; High-Flow 30-50 l/h/m²)
- Einsatz für Aufdach 0° / 20°
- Ausgezeichnet mit dem Austria Solar Gütesiegel



Produktbeschreibung

- SBK25 Universal-Rahmenkollektor
- Bei Aufstellung s/n maximal 6 Kollektoren in Serie, bei Aufstellung w/n maximal 4 Kollektoren in Serie
- Aus seewasserbeständigem Aluminiumprofil
- Dämmung aus 40 mm starker Mineralwollplatte
- Rückwand aus Aluminiumblech
- Im Set enthalten: Kollektoren, Kollektorfühler Pt1000, Wellrohr-Anschlussset (Länge: 700 mm), Befestigungssystem für Windlastzonen bis 150 km/h und Schneelastzonen von 1,5 kN/m² bis 3 kN/m² statisch errechnet
- Optimaler Lichteintritt durch klares, gehärtetes Solarsicherheitsglas
- Vakuumbeschichteter Vollflächen-Aluminiumabsorber mit Harfenverrohrung
- Für Aufdach 0° / 20°

Aufdachset 0°

Aufdachset 0° senkrecht/ nebeneinander

Type	Kollektorenanzahl	Befestigungspunkte	Gesamtfläche (m ²)			Breite mm	L	Art-Nr	Preis €
			Brutto	Apertur	Netto				
KS5/AD0/SN ¹⁾	2	6	5	4,8	4,6	2.390	●	449633	1.110,00
KS7,57AD0/SN ¹⁾	3	8	7,5	7,2	6,9	3.610	●	449634	1.660,00
KS10/AD0/SN ¹⁾	4	10	10	9,6	9,2	4.820	●	449635	2.180,00
KS12,5/AD0/SN ¹⁾	5	12	12,5	12	11,5	6.030	●	449636	2.720,00
KS15/AD0/SN ¹⁾	6	14	15	14,3	13,8	7.240	●	449637	3.240,00

¹⁾ Die Dachbefestigung ist separat zu bestellen

Aufdachset 0° waagrecht/ nebeneinander

Type	Kollektorenanzahl	Befestigungspunkte	Gesamtfläche (m²)			Breite mm	L	Art-Nr	Preis €
			Brutto	Apertur	Netto				
KS5/AD0/WN ¹⁾	2	8	5	4,8	4,6	4.360	●	449638	1.200,00
KS7,5/AD0/WN ¹⁾	3	12	7,5	7,2	6,9	6.570	●	449639	1.780,00
KS10/AD0/WN ¹⁾	4	16	10	9,6	9,2	8.780	●	449640	2.350,00



¹⁾ Die Dachbefestigung ist separat zu bestellen

Aufdachset 20°

Aufdachset 20° senkrecht/ nebeneinander

Type	Kollektorenanzahl	Befestigungspunkte	Gesamtfläche (m²)			Breite mm	L	Art-Nr	Preis €
			Brutto	Apertur	Netto				
KS5/AD20/SN ¹⁾	2	6	5	4,8	4,6	2.390	●	449641	1.260,00
KS7,5/AD20/SN ¹⁾	3	8	7,5	7,2	6,9	3.610	●	449642	1.880,00
KS10/AD20/SN ¹⁾	4	10	10	9,6	9,2	4.820	●	449643	2.470,00
KS12,5/AD20/SN ¹⁾	5	12	12,5	12	11,5	6.030	●	449644	3.080,00
KS15/AD20/SN ¹⁾	6	14	15	14,3	13,8	7.240	●	449645	3.670,00



¹⁾ Die Dachbefestigung ist separat zu bestellen

Aufdachset 20° waagrecht/ nebeneinander

Type	Kollektorenanzahl	Befestigungspunkte	Gesamtfläche (m²)			Breite mm	L	Art-Nr	Preis €
			Brutto	Apertur	Netto				
KS5/AD20/WN ¹⁾	2	8	5	4,8	4,6	4.360	●	449646	1.360,00
KS7,5/AD20/WN ¹⁾	3	12	7,5	7,2	6,9	6.570	●	449647	2.020,00
KS10/AD20/WN ¹⁾	4	16	10	9,6	9,2	8.780	●	449648	2.670,00



¹⁾ Die Dachbefestigung ist separat zu bestellen

Montagezubehör SBK25 Aufdach

Type	Beschreibung	L	Art-Nr	Preis €
DB01	<ul style="list-style-type: none"> ■ Dachbügel für SBK25 Kollektoren (VE 2 Stk.) ■ Aus Aluminium ■ Mit Dachbügelkonsole ■ Für die Befestigung der Montagesets auf Pfannendächern 	●	454347	39,00
DAB-SBK	<ul style="list-style-type: none"> ■ Dachanker Biber für SBK25 Kollektoren (VE 2 Stk.) ■ Aus Edelstahl ■ Für die Befestigung der Montagesets auf Biberschwanzdächern 	●	447433	35,00
DAS-SBK	<ul style="list-style-type: none"> ■ Dachanker Schiefer für SBK25 Kollektoren (VE 2 Stk.) ■ Aus Edelstahl ■ Für die Befestigung der Montagesets auf Schieferdächern ■ Auch verwendbar für bestehende Bitumendächer 	●	447432	36,00
SDT300-SBK	<ul style="list-style-type: none"> ■ Stockschraube mit Dichtungsteller M12 für SBK25 Kollektoren (VE 1 Stk.) ■ Aus Edelstahl ■ Für die Befestigung der Montagesets auf Blechdächern ■ Länge: 300 mm 	●	447047	36,00
DAW-SBK	<ul style="list-style-type: none"> ■ Dachanker Welle für SBK25 Kollektoren (VE 2 Stk.) ■ Aus Edelstahl ■ Für die Befestigung des Montagesystems auf Wellendächer (Welleternit) oder ähnlich geformte Dacheindeckungen 	●	447434	48,00
DPA-SBK	<ul style="list-style-type: none"> ■ Dachanker PREFA (VE 1 Stk.) ■ Für SBK25 Kollektoren ■ Aus Edelstahl ■ Inklusive Blechabdeckung Alu Anthrazit ■ Für die Befestigung der Montagesets auf PREFA-Dächern 	●	448353	73,00
FK-SBK	<ul style="list-style-type: none"> ■ Falzklemme zur Befestigung des Montagesets auf einem Blechdach (VE 1 Stk.) ■ Nicht geeignet für eine Montage auf einem Aluminiumdach 	●	447649	42,00
UBF450	<ul style="list-style-type: none"> ■ Ubiflex-Abdichtung zum Schutz gegen Ziegelbruch für SBK25 Kollektoren (VE 2 Stk.) ■ Einsetzbar in Kombination mit Dachankern oder Stockschrauben ■ Pro Befestigungspunkt ist eine Abdichtung erforderlich ■ Aus formbarem Ökoblei ■ Abmessungen (L/B): 400 x 450 mm 	●	448355	35,00
HTA-SBK ¹⁾	<ul style="list-style-type: none"> ■ Heuel-Trägerplatte für SBK25 Kollektoren (VE 1 Stk.) ■ Aus Edelstahl ■ Mit Aluminiumadapter für das Montagesystem ■ Für die Befestigung auf Blechdächern 	●	447479	124,00



¹⁾ **Achtung:** Nicht für Kupferdächer geeignet



Solar





Kollektorset Flachdach

- Flachkollektoren in Aluminiumausführung
- Geeignet für Low-Flow- oder High-Flow-Betrieb, dies bezieht sich auf die Durchlaufmenge im Verhältnis zur Kollektorfläche je Zeiteinheit (Low-Flow 10-20 l/h/m²; High-Flow 30-50 l/h/m²)
- Einsatz für Aufdach 45° aufgeständert
- Ausgezeichnet mit dem Austria Solar Gütesiegel



Produktbeschreibung

- SBK25 Kollektorset Flachdach 45°, für Flachdächer oder zur Freiaufstellung
- Vollflächenabsorber in seewasserbeständigem Aluminiumrahmen mit eisenarmem, hagelfestem Solarsicherheitsgl sowie Sammelleitungen und Harfenregister sind hartverlötet und ultraschallgeschweißt
- Bei Aufstellung s/n maximal 6 Kollektoren in Serie, bei Aufstellung w/n maximal 4 Kollektoren in Serie
- Keymark-zertifiziert
- Der Kollektor ist für eine Dachneigung von mindestens 15° bis maximal 75° geeignet
- Schnellmontage mit einfachstem Befestigungssystem
- Im Set enthalten: Kollektoren, Stockschrauben bzw. L-Profile, Kollektorfühler Pt1000, Wellrohr-Anschlussset (Länge: 700 mm), Befestigungssystem für Windlastzonen bis 150 km/h und Schneelastzonen von 1,5 kN/m² bis 3 kN/m² statisch errechnet

Flachdach 45°

Flachdachset 45° mit Stockschrauben senkrecht/nebeneinander

- Universal-Rahmenkollektor
- Aus seewasserbeständigem Aluminiumprofil
- Dämmung aus 40 mm starker Mineralwollplatte
- Rückwand aus Aluminiumblech
- Optimaler Lichteintritt durch klares, gehärtetes Solarsicherheitsglas
- Vakuumbeschichteter Vollflächen-Kupfer- bzw. Aluminiumabsorber mit Harfenverrohrung
- Kollektorhalter und Profilschienen für Windlastzonen bis 150 km/h und Schneelastzonen von 1,5 kN/m² bis 3 kN/m²
- Für Flachdach 45° aufgeständert mit Stockschrauben

Type	Kollektoren-anzahl	Befestigungs-punkte	Gesamtfläche (m ²)			Breite mm	L	Art-Nr	Preis €
			Brutto	Apertur	Netto				
KS5/AD45/SN-SS	2	6	5	4,8	4,6	2.390	●	449649	1.280,00
KS7,5/AD45/SN-SS	3	8	7,5	7,2	6,9	3.610	●	449650	1.890,00
KS10/AD45/SN-SS	4	10	10	9,6	9,2	4.820	●	449651	2.480,00
KS12,5/AD45/SN-SS	5	12	12,5	12	11,5	6.030	●	449652	3.100,00
KS15/AD45/SN-SS	6	14	15	14,3	13,8	7.240	●	449653	3.690,00



Flachdachset 45° mit Stockschrauben waagrecht/ nebeneinander

- Universal-Rahmenkollektor
- Aus seewasserbeständigem Aluminiumprofil
- Dämmung aus 40 mm starker Mineralwollplatte
- Rückwand aus Aluminiumblech
- Optimaler Lichteintritt durch klares, gehärtetes Solarsicherheitsglas
- Vakuumbeschichteter Vollflächen-Kupfer- bzw. Aluminiumabsorber mit Harfenverrohrung
- Kollektorhalter und Profilschienen für Windlastzonen bis 150 km/h und Schneelastzonen von 1,5 kN/m² bis 3 kN/m²
- Für Flachdach 45 ° aufgeständert

Type	Kollektorenanzahl	Befestigungspunkte	Gesamtfläche (m ²)			Breite mm	L	Art-Nr	Preis €
			Brutto	Apertur	Netto				
KS5/AD45/WN-SS	2	8	5	4,8	4,6	4.360	●	449654	1.420,00
KS7,5/AD45/WN-SS	3	12	7,5	7,2	6,9	6.570	●	449655	2.110,00
KS10/AD45/WN-SS	4	16	10	9,6	9,2	8.780	●	449656	2.800,00



Flachdachset 45° mit Rasenkantensteinen senkrecht/ nebeneinander

- Universal-Rahmenkollektor
- Aus seewasserbeständigem Aluminiumprofil
- Dämmung aus 40 mm starker Mineralwollplatte
- Rückwand aus Aluminiumblech
- Optimaler Lichteintritt durch klares, gehärtetes Solarsicherheitsglas
- Vakuumbeschichteter Vollflächen-Kupfer- bzw. Aluminiumabsorber mit Harfenverrohrung
- Kollektorhalter und Profilschienen für Windlastzonen bis 150 km/h und Schneelastzonen von 1,5 kN/m² bis 3 kN/m²
- Für Flachdach 45 ° aufgeständert mit L Profilen für die Montage mit Rasenkantensteinen

Type	Kollektorenanzahl	Befestigungspunkte	Gesamtfläche (m ²)			Breite mm	L	Art-Nr	Preis €
			Brutto	Apertur	Netto				
KS5/AD45/SN-LP ¹⁾	2	6	5	4,8	4,6	2.390	●	449657	1.340,00
KS7,5/AD45/SN-LP ¹⁾	3	8	7,5	7,2	6,9	3.610	●	449658	1.980,00
KS10/AD45/SN-LP ¹⁾	4	10	10	9,6	9,2	4.820	●	449659	2.700,00
KS12,5/AD45/SN-LP ¹⁾	5	12	12,5	12	11,5	6.030	●	449660	3.330,00
KS15/AD45/SN-LP ¹⁾	5	14	15	14,3	13,8	7.240	●	449661	3.960,00



¹⁾ Rasenkantensteine sind bauseits zu organisieren

Flachdachset 45° mit Rasenkantensteinen waagrecht/ nebeneinander

- Universal-Rahmenkollektor
- Aus seewasserbeständigem Aluminiumprofil
- Dämmung aus 40 mm starker Mineralwollplatte
- Rückwand aus Aluminiumblech
- Optimaler Lichteintritt durch klares, gehärtetes Solarsicherheitsglas
- Vakuumbeschichteter Vollflächen-Kupfer- bzw. Aluminiumabsorber mit Harfenverrohrung
- Kollektorhalter und Profilschienen für Windlastzonen bis 150 km/h und Schneelastzonen von 1,5 kN/m² bis 3 kN/m²
- Für Flachdach 45° aufgeständert mit L Profilen für die Montage mit Rasenkantensteinen

Type	Kollektoren-anzahl	Befestigungs-punkte	Gesamtfläche (m ²)			Breite mm	L	Art-Nr	Preis €
			Brutto	Apertur	Netto				
KS5/AD45/WN-LP ¹⁾	2	8	5	4,8	4,6	4.360	●	449662	1.720,00
KS7,5/AD45/WN-LP ¹⁾	3	12	7,5	7,2	6,9	6.570	●	449663	2.560,00
KS10/AD45/WN-LP ¹⁾	4	16	10	9,6	9,2	8.780	●	449664	3.410,00

¹⁾ Rasenkantensteine sind bauseits zu organisieren

Flachdachset 45° mit Betonsteinen senkrecht/ nebeneinander

- Universal-Rahmenkollektor
- Aus seewasserbeständigem Aluminiumprofil
- Dämmung aus 40 mm starker Mineralwollplatte
- Rückwand aus Aluminiumblech
- Optimaler Lichteintritt durch klares, gehärtetes Solarsicherheitsglas
- Vakuumbeschichteter Vollflächen-Kupfer- bzw. Aluminiumabsorber mit Harfenverrohrung
- Kollektorhalter und Profilschienen für Windlastzonen bis 150 km/h und Schneelastzonen von 1,5 kN/m² bis 3 kN/m²
- Für Flachdach 45° aufgeständert mit Betonsteinen

Type	Kollektoren-anzahl	Befestigungs-punkte	Gesamtfläche (m ²)			Breite mm	L	Art-Nr	Preis €
			Brutto	Apertur	Netto				
KS5/AD45/SN-BS ¹⁾	2	6	5	4,8	4,6	2.390	●	449665	1.890,00
KS7,5/AD45/SN-BS ¹⁾	3	8	7,5	7,2	6,9	3.610	●	449666	2.710,00
KS10/AD45/SN-BS ¹⁾	4	10	10	9,6	9,2	4.820	●	449667	3.500,00
KS12,5/AD45/SN-BS ¹⁾	5	12	12,5	12	11,5	6.030	●	449668	4.320,00
KS15/AD45/SN-BS ¹⁾	6	14	15	14,3	13,8	7.240	●	449669	5.120,00

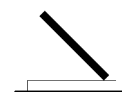
¹⁾ Betonsteine sind im Set enthalten

Flachdachset 45° mit Betonsteinen waagrecht/ nebeneinander

- Universal-Rahmenkollektor
- Aus seewasserbeständigem Aluminiumprofil
- Dämmung aus 40 mm starker Mineralwollplatte
- Rückwand aus Aluminiumblech
- Optimaler Lichteintritt durch klares, gehärtetes Solarsicherheitsglas
- Vakuumbeschichteter Vollflächen-Kupfer- bzw. Aluminiumabsorber mit Harfenverrohrung
- Kollektorhalter und Profilschienen für Windlastzonen bis 150 km/h und Schneelastzonen von 1,5 kN/m² bis 3 kN/m²
- Für Flachdach 45° aufgeständert mit Betonsteinen

Type	Kollektorenanzahl	Befestigungspunkte	Gesamtfläche (m ²)			Breite mm	L	Art-Nr	Preis €
			Brutto	Apertur	Netto				
KS5/AD45/WN-BS ¹⁾	2	8	5	4,8	4,6	4.360	●	449670	2.220,00
KS7,5/AD45/WN-BS ¹⁾	3	12	7,5	7,2	6,9	6.570	●	449671	3.310,00
KS10/AD45/WN-BS ¹⁾	4	16	10	9,6	9,2	8.780	●	449672	4.410,00

¹⁾ Betonsteine sind im Set enthalten



Montagezubehör Flachdach

Type	Beschreibung	L	Art-Nr	Preis €
BS-SBK346	<ul style="list-style-type: none"> ■ Betonstein zur Befestigung der Montagewinkel ■ Für SBK25-W Kollektoren (waagrechte Ausführung) ■ Inklusive Vlies und Bauschutzmatte ■ Gewicht: 346 kg ■ Mit Edelstahl-Gewindehülse M12 	●	447118	201,00
BS-SBK441	<ul style="list-style-type: none"> ■ Betonstein zur Befestigung der Montagewinkel ■ Für SBK25-S Kollektoren (senkrechte Ausführung) ■ Inklusive Vlies und Bauschutzmatte ■ Gewicht: 441 kg ■ Mit Edelstahl-Gewindehülse M12 	●	447117	204,00
BSM	<ul style="list-style-type: none"> ■ Bauschutzmatte mit 6 mm Stärke für den Schutz zwischen Dachhaut und Montagewinkel ■ Maß: L x B 1,25 m x 1,66 m 	●	447272	25,00
BVL	<ul style="list-style-type: none"> ■ Trennvlies für den Schutz zwischen Bauschutzmatte und Kollektormontagewinkel ■ Maß L x B 1,25 m x 1,66 m 	●	447264	9,60



Solar



Kollektorset Indach

- Flachkollektoren in Holzrahmenausführung
- Geeignet für Low-Flow- oder High-Flow-Betrieb, dies bezieht sich auf die Durchlaufmenge im Verhältnis zur Kollektorfläche je Zeiteinheit (Low-Flow 10-20l/h/m²; High-Flow 30-50 l/h/m²)
- Kollektorsets in verschiedenen Größen
- Einsatz für die Indachmontage
- Ausgezeichnet mit dem Austria Solar Gütesiegel



Produktbeschreibung

- Kollektorflächenabsorber in Holzrahmen, gebettet auf einer 50 mm starken Mineralwollplatte, profilierte Vollflächenabsorber (Harfenregister), optimaler Lichteintritt durch hagelfestes, eisenarmes und klares Solarsicherheitsglas
- Keymark-zertifiziert
- Im Set enthalten: Kollektoren, Kollektorfühler Pt1000, Wellrohr-Anschlussset (Länge: 700 mm) Montagematerial
- Der Kollektor ist für eine Dachneigung von mindestens 20° bis maximal 65° geeignet
- Schnellmontage mit einfachstem Befestigungssystem
- **Achtung:** Alle angeführten Maße sind Rohmaße ohne Blecheinfassung

Indach Kollektorset senkrecht/ nebeneinander

Indachset ohne Blecheinfassung

- Holzrahmenkollektor für die Integration in die Dachlandschaft
- Dämmung aus 50 mm starker Mineralwollplatte
- Rückwand aus Hartfaserplatte
- Optimaler Lichteintritt durch klares, gehärtetes Solarsicherheitsglas
- Profilierter, vakuumbeschichteter Vollflächenabsorber mit Harfenverrohrung
- Hartverlötete Sammel- und Registerleitungen

Type	Kollektorenanzahl	Befestigungspunkte	Gesamtfläche (m ²)			Breite mm	L	Art-Nr	Preis €
			Brutto	Apertur	Netto				
KS5/ID/SN-OB	2	6	5	4,8	4,6	2.450	●	449673	1.190,00
KS7,5/ID/SN-OB	3	8	7,5	7,2	6,9	3.680	●	449674	1.790,00
KS10/ID/SN-OB	4	10	10	9,6	9,2	4.900	●	449675	2.390,00
KS12,5/ID/SN-OB	5	12	12,5	12	11,5	6.130	●	449676	2.980,00
KS15/ID/SN-OB	6	14	15	14,3	13,8	7.360	●	449677	3.590,00
KS17,5/ID/SN-OB	7	16	17,5	16,2	15,9	8.590	●	449678	4.220,00
KS20/ID/SN-OB	8	18	20	18,5	18,2	9.820	●	449679	4.820,00



Indachset mit Blecheinfassung für Ziegeldächer

Type	Kollektoren-anzahl	Befestigungs-punkte	Gesamtfläche (m ²)			Breite mm	L	Art-Nr	Preis €
			Brutto	Apertur	Netto				
KS5/ID/SN-BZ	2	6	5	4,8	4,6	2.450	●	449680	1.530,00
KS7,5/ID/SN-BZ	3	8	7,5	7,2	6,9	3.680	●	449681	2.220,00
KS10/ID/SN-BZ	4	10	10	9,6	9,2	4.900	●	449682	3.580,00
KS12,5/ID/SN-BZ	5	12	12,5	12	11,5	6.130	●	449683	3.580,00
KS15/ID/SN-BZ	6	14	15	14,3	13,8	7.360	●	449684	4.260,00
KS17,5/ID/SN-BZ	7	16	17,5	14,2	15,9	8.590	●	449685	4.990,00
KS20/ID/SN-BZ	8	18	20	18,5	18,2	9.820	●	449686	5.670,00



Indachset mit Blecheinfassung für Biberdächer

Type	Kollektoren-anzahl	Befestigungs-punkte	Gesamtfläche (m ²)			Breite mm	L	Art-Nr	Preis €
			Brutto	Apertur	Netto				
KS5/ID/SN-BB	2	6	5	4,8	4,6	2.450	●	449687	1.490,00
KS7,5/ID/SN-BB	3	8	7,5	7,2	6,9	3.680	●	449688	2.150,00
KS10/ID/SN-BB	4	10	10	9,6	9,2	4.900	●	449689	2.810,00
KS12,5/ID/SN-BB	5	12	12,5	12	11,5	6.130	●	449690	3.470,00
KS15/ID/SN-BB	6	14	15	14,3	13,8	7.360	●	449691	4.130,00
KS17,5/ID/SN-BB	7	16	17,5	16,2	15,9	8.590	●	449692	4.830,00
KS20/ID/SN-BB	8	18	20	18,5	18,2	9.820	●	449693	5.490,00



Indach Kollektorset senkrecht/übereinander

Indachset ohne Blecheinfassung mit Mittelabdeckung

- Holzrahmenkollektor für die Integration in die Dachlandschaft
- Dämmung aus 50 mm starker Mineralwollplatte
- Rückwand aus Hartfaserplatte
- Optimaler Lichteintritt durch klares, gehärtetes Solarsicherheitsglas
- Profilierter, vakuumbeschichteter Vollflächenabsorber mit Harfenverrohrung
- Hartverlötete Sammel- und Registerleitungen

Type	Kollektoren-anzahl	Befestigungs-punkte	Gesamtfläche (m ²)			Breite mm	L	Art-Nr	Preis €
			Brutto	Apertur	Netto				
KS10/ID/SÜ-OB	4	12	10	9,6	9,2	2.454	●	449694	2.320,00
KS15/ID/SÜ-OB	6	14	15	14,3	13,8	3.681	●	449695	3.520,00
KS20/ID/SÜ-OB	8	18	20	19,1	18,4	4.908	●	449696	4.750,00



Indachset mit Blecheinfassung für Ziegeldächer und Mittelabdeckung

Type	Kollektoren- anzahl	Befestigungs- punkte	Gesamtfläche (m ²)			Breite mm	L	Art-Nr	Preis €
			Brutto	Apertur	Netto				
KS10/ID/SÜ-BZ	4	12	10	9,6	9,2	2.454	●	449697	2.810,00
KS15/ID/SÜ-BZ	6	14	15	14,3	13,8	3.681	●	449698	4.120,00
KS20/ID/SÜ-BZ	8	18	20	19,1	18,4	4.908	●	449699	5.470,00



Indachset mit Blecheinfassung für Biberdächer und Mittelabdeckung

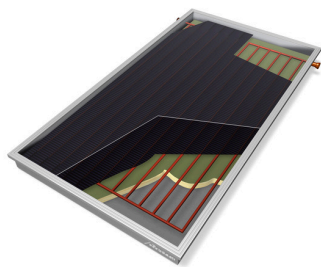
Type	Kollektoren- anzahl	Befestigungs- punkte	Gesamtfläche (m ²)			Breite mm	L	Art-Nr	Preis €
			Brutto	Apertur	Netto				
KS10/ID/SÜ-BB	4	12	10	9,6	9,2	2.454	●	449700	4.050,00
KS15/ID/SÜ-BB	6	14	15	14,3	13,8	3.681	●	449701	4.050,00
KS20/ID/SÜ-BB	8	18	20	19,1	18,4	4.908	●	449702	5.380,00





Solar





Standardkollektoren und Montage-Sets

- Flachkollektoren in Aluminium- oder Holzausführung
- Geeignet für Low-Flow- oder High-Flow-Betrieb, dies bezieht sich auf die Durchflussmenge im Verhältnis zur Kollektorfläche je Zeiteinheit (Low-Flow 10-20l/h/m²; High-Flow 30-50 l/h/m²)
- Einsatz für Aufdach, Flachdach, zur Freiaufstellung oder Indach
- Schnellmontage mit einfachstem Befestigungssystem
- Ausgezeichnet mit dem Austria Solar Gütesiegel



Produktbeschreibung

SBK25 Universal-Rahmenkollektor

- Bei Aufstellung s/n maximal 6 Kollektoren in Serie, bei Aufstellung w/n maximal 4 Kollektoren in Serie
- Aus seewasserbeständigem Aluminiumprofil
- Dämmung aus 40 mm starker Mineralwollplatte
- Rückwand aus Aluminiumblech

- Optimaler Lichteintritt durch klares, gehärtetes Solarsicherheitsglas
- Vakuumbeschichteter Vollflächen-Aluminiumabsorber mit Harfenverrohrung
- Für Aufdach 0° / 20°
- Für Flachdach 45°

- Dämmung aus 50 mm starker Mineralwollplatte
- Rückwand aus Hartfaserplatte
- Optimaler Lichteintritt durch klares, gehärtetes Solarsicherheitsglas
- Profiliertes, vakuumbeschichteter Vollflächenabsorber mit Harfenverrohrung
- Hartverlötete Sammel- und Registerleitungen

IDK 25 Holzrahmenkollektor

- Holzrahmenkollektor für die Integration in die Dachlandschaft

SBK25

Type	Beschreibung	L	Art-Nr	Preis €
SBK25-S/A	■ Senkrechte Ausführung	●	448778	445,00
SBK25-W/A	■ Waagrechte Ausführung	●	448779	453,00



IDK25

Type	Beschreibung	L	Art-Nr	Preis €
IDK25-A	■ Indachkollektor	●	448777	468,00



Montage-Sets Aufdach

Senkrecht/Nebeneinander 0°

Bei allen Montagesets sind die Kollektoren, die Dachanbindung und die Kollektorföhler separat zu bestellen.

Type	Kollektorenanzahl	Befestigungspunkte	L	Art-Nr	Preis €
MONTAGE-SET-0°-S	2	6	●	449377	142,00
MONTAGE-SET-0°-S	3	8	●	449378	214,00
MONTAGE-SET-0°-S	4	10	●	449379	262,00
MONTAGE-SET-0°-S	5	12	●	449380	334,00
MONTAGE-SET-0°-S	6	14	●	449381	382,00
MONTAGE-SET-0°-S ¹⁾	7	16	●	449382	477,00
MONTAGE-SET-0°-S ¹⁾	8	18	●	449383	524,00
MONTAGE-SET-0°-S ¹⁾	10	22	●	449384	660,00

¹⁾ **Achtung:** Ab 5 Kollektoren waagrecht bzw. 7 Kollektoren senkrecht ist zusätzlich ein zweiter Wellrohrschlauch nötig

Waagrecht/Nebeneinander 0°

Bei allen Montagesets sind die Kollektoren, die Dachanbindung und die Kollektorföhler separat zu bestellen.

Type	Kollektorenanzahl	Befestigungspunkte	L	Art-Nr	Preis €
MONTAGE-SET-0°-W	2	8	●	449393	228,00
MONTAGE-SET-0°-W	3	12	●	449394	329,00
MONTAGE-SET-0°-W	4	16	●	449395	430,00
MONTAGE-SET-0°-W ¹⁾	5	20	●	449396	557,00
MONTAGE-SET-0°-W ¹⁾	6	24	●	449397	658,00
MONTAGE-SET-0°-W ¹⁾	7	28	●	449398	759,00
MONTAGE-SET-0°-W ¹⁾	8	32	●	449399	860,00
MONTAGE-SET-0°-W ¹⁾	10	40	●	449400	1.060,00

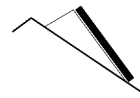
¹⁾ **Achtung:** Ab 5 Kollektoren waagrecht bzw. 7 Kollektoren senkrecht ist zusätzlich ein zweiter Wellrohrschlauch nötig

Senkrecht/Nebeneinander 20°

Bei allen Montagesets sind die Kollektoren, die Dachanbindung und die Kollektorföhler separat zu bestellen.

Type	Kollektorenanzahl	Befestigungspunkte	L	Art-Nr	Preis €
MONTAGE-SET-20°-S	2	6	●	449385	353,00
MONTAGE-SET-20°-S	3	8	●	449386	472,00
MONTAGE-SET-20°-S	4	10	●	449387	568,00
MONTAGE-SET-20°-S	5	12	●	449388	687,00
MONTAGE-SET-20°-S	6	14	●	449389	782,00
MONTAGE-SET-20°-S ¹⁾	7	16	●	449390	1.040,00
MONTAGE-SET-20°-S ¹⁾	8	18	●	449391	1.140,00
MONTAGE-SET-20°-S ¹⁾	10	22	●	449392	1.370,00

¹⁾ **Achtung:** Ab 5 Kollektoren waagrecht bzw. 7 Kollektoren senkrecht ist zusätzlich ein zweiter Wellrohrschlauch nötig



Waagrecht/Nebeneinander 20°

Bei allen Montagesets sind die Kollektoren, die Dachanbindung und die Kollektorföhler separat zu bestellen.

Type	Kollektorenanzahl	Befestigungspunkte	L	Art-Nr	Preis €
MONTAGE-SET-20°-W	2	8	●	449401	438,00
MONTAGE-SET-20°-W	3	12	●	449402	591,00
MONTAGE-SET-20°-W	4	16	●	449403	745,00
MONTAGE-SET-20°-W ¹⁾	5	20	●	449404	1.030,00
MONTAGE-SET-20°-W ¹⁾	6	24	●	449405	1.200,00
MONTAGE-SET-20°-W ¹⁾	7	28	●	449406	1.350,00
MONTAGE-SET-20°-W ¹⁾	8	32	●	449407	1.510,00
MONTAGE-SET-20°-W ¹⁾	10	40	●	449408	1.770,00

¹⁾ **Achtung:** Ab 5 Kollektoren waagrecht bzw. 7 Kollektoren senkrecht ist zusätzlich ein zweiter Wellrohrschlauch nötig



Montage-Sets Flachdach

Angehoben 45° senkrecht/nebeneinander (Befestigung Stockschraube Rasenkantensteine)

Bei allen Montagesets sind die Kollektoren, die Dachanbindung und die Kollektorfühler separat zu bestellen.

- Betonsteine sind im Lieferumfang enthalten, bei s/n oder w/n Flachdachaufstellung sind pro Kollektor 10 Rasenkantensteine (B x H x T 1000 x 80 x 250 mm, ca. 50 kg/Stein) erforderlich - Gebäudestatik ist mit einem Statiker vorab zu klären!
- Rasenkantensteine sind vollflächig zu positionieren, bei Beschwerung der Kollektorsets mit Rasenkantensteinen ist vorab die Gebäudestatik von einem Statiker zu prüfen. *Rasenkantensteine sind bauseits zu stellen.*
- Bauschuttmatten und Unterlagevlies: Bei Flachdach 45° sind Bauschuttmatten mitzubestellen. Ein Unterlagevlies wird empfohlen. Faustformel dafür: Senkrechte Montage: Kollektoranzahl = Mattenzahl, Waagrechte Montage: Kollektoranzahl + 1 = Mattenzahl

Type	Kollektorenanzahl	Befestigungspunkte	L	Art-Nr	Preis €
MONTAGE-SET-FD-RS	2	6	●	449414	281,00
MONTAGE-SET-FD-RS	3	8	●	449415	428,00
MONTAGE-SET-FD-RS	4	10	●	449416	648,00
MONTAGE-SET-FD-RS	5	12	●	449417	794,00
MONTAGE-SET-FD-RS	6	14	●	449418	916,00
MONTAGE-SET-FD-RS ¹⁾	7	16	●	449419	977,00
MONTAGE-SET-FD-RS ¹⁾	8	18	●	449420	1.100,00
MONTAGE-SET-FD-RS ¹⁾	10	22	●	449421	1.380,00

¹⁾ **Achtung:** Ab 5 Kollektoren waagrecht bzw. 7 Kollektoren senkrecht ist zusätzlich ein zweiter Wellrohrschlauch nötig



Angehoben 45° waagrecht/nebeneinander (Befestigung Stockschraube Rasenkantensteine)

Bei allen Montagesets sind die Kollektoren, die Dachanbindung und die Kollektorfühler separat zu bestellen.

Type	Kollektorenanzahl	Befestigungspunkte	L	Art-Nr	Preis €
MONTAGE-SET-FD-RW	2	8	●	449430	422,00
MONTAGE-SET-FD-RW	3	12	●	449431	647,00
MONTAGE-SET-FD-RW	4	16	●	449432	873,00
MONTAGE-SET-FD-RW ¹⁾	5	20	●	449433	1.100,00
MONTAGE-SET-FD-RW ¹⁾	6	24	●	449434	1.290,00
MONTAGE-SET-FD-RW ¹⁾	7	28	●	449435	1.520,00
MONTAGE-SET-FD-RW ¹⁾	8	32	●	449436	1.750,00

¹⁾ **Achtung:** Ab 5 Kollektoren waagrecht bzw. 7 Kollektoren senkrecht ist zusätzlich ein zweiter Wellrohrschlauch nötig



Angehoben 45° senkrecht/ nebeneinander (Befestigung Stockschraube Betonsteine)

Bei allen Montagesets sind die Kollektoren, die Dachanbindung und die Kollektorfühler separat zu bestellen.

Type	Kollektorenanzahl	Befestigungspunkte	L	Art-Nr	Preis €
MONTAGE-SET-FD-B-S	2	6	●	449422	836,00
MONTAGE-SET-FD-B-S	3	8	●	449423	1.160,00
MONTAGE-SET-FD-B-S	4	10	●	449424	1.450,00
MONTAGE-SET-FD-B-S	5	12	●	449425	1.780,00
MONTAGE-SET-FD-B-S	6	14	●	449426	2.070,00
MONTAGE-SET-FD-B-S ¹⁾	7	16	●	449427	2.410,00
MONTAGE-SET-FD-B-S ¹⁾	8	18	●	449428	2.710,00
MONTAGE-SET-FD-B-S ¹⁾	10	22	●	449429	3.340,00

¹⁾ **Achtung:** Ab 5 Kollektoren waagrecht bzw. 7 Kollektoren senkrecht ist zusätzlich ein zweiter Wellrohrschlauch nötig

Angehoben 45° waagrecht/ nebeneinander (Befestigung Stockschraube Betonsteine)

Bei allen Montagesets sind die Kollektoren, die Dachanbindung und die Kollektorfühler separat zu bestellen.

Type	Kollektorenanzahl	Befestigungspunkte	L	Art-Nr	Preis €
MONTAGE-SET-FD-B-W	2	8	●	449437	1.150,00
MONTAGE-SET-FD-B-W	3	12	●	449438	1.740,00
MONTAGE-SET-FD-B-W	4	16	●	449439	2.330,00
MONTAGE-SET-FD-B-W ¹⁾	5	20	●	449440	2.920,00
MONTAGE-SET-FD-B-W ¹⁾	6	24	●	449441	3.480,00
MONTAGE-SET-FD-B-W ¹⁾	7	28	●	449442	4.070,00
MONTAGE-SET-FD-B-W ¹⁾	8	32	●	449443	4.660,00

¹⁾ **Achtung:** Ab 5 Kollektoren waagrecht bzw. 7 Kollektoren senkrecht ist zusätzlich ein zweiter Wellrohrschlauch nötig

Angehoben 45° waagrecht/ nebeneinander (Befestigung Stockschraube) für Montage 90° zum First

Bei allen Montagesets sind die Kollektoren, die Dachanbindung und die Kollektorfühler separat zu bestellen.

Type	Kollektorenanzahl	Befestigungspunkte	L	Art-Nr	Preis €
MONTAGE-SET-FD-90°F-W	2	8	●	449576	494,00
MONTAGE-SET-FD-90°F-W	3	12	●	449577	682,00
MONTAGE-SET-FD-90°F-W	4	16	●	449578	869,00

Erweiterungsset 90° zum First

Type	Beschreibung	L	Art-Nr	Preis €
EWS90-2WN ¹⁾	■ Erweiterung für Montage-Set 2 Kollektoren 45° w/n	●	448365	281,00
EWS90-3WN ¹⁾	■ Erweiterung für Montage-Set 3 Kollektoren 45° w/n	●	448366	393,00
EWS90-4WN ¹⁾	■ Erweiterung für Montage-Set 4 Kollektoren 45° w/n	●	448367	505,00

¹⁾ Hier finden Sie die Erweiterung für Montage-Set 45° Aufständering für Kollektormontage 90° zum First. Nur geeignet für Kollektor-Sets waagrecht/ebeneinander und bis max. 30° Dachneigung.

Montage-Sets Indach

Vollintegriert ohne Einfassung

Type	Kollektorenanzahl	Befestigungspunkte	L	Art-Nr	Preis €
MONTAGE-SET-ID-O-S	2	6	●	449444	139,00
MONTAGE-SET-ID-O-S	3	8	●	449445	217,00
MONTAGE-SET-ID-O-S	4	10	●	449446	295,00
MONTAGE-SET-ID-O-S	5	12	●	449447	373,00
MONTAGE-SET-ID-O-S	6	14	●	449448	451,00
MONTAGE-SET-ID-O-S	7	16	●	449449	529,00
MONTAGE-SET-ID-O-S	8	18	●	449450	607,00
MONTAGE-SET-ID-O-S-Ü	4	12	●	449465	275,00
MONTAGE-SET-ID-O-S-Ü	6	14	●	449466	486,00
MONTAGE-SET-ID-O-S-Ü	8	18	●	449467	584,00



Vollintegriert mit Einfassung für Ziegel

Type	Kollektorenanzahl	Befestigungspunkte	L	Art-Nr	Preis €
MONTAGE-SET-ID-Z-S	2	6	●	449451	481,00
MONTAGE-SET-ID-Z-S	3	8	●	449452	644,00
MONTAGE-SET-ID-Z-S	4	10	●	449453	806,00
MONTAGE-SET-ID-Z-S	5	12	●	449454	968,00
MONTAGE-SET-ID-Z-S	6	14	●	449455	1.130,00
MONTAGE-SET-ID-Z-S	7	16	●	449456	1.290,00
MONTAGE-SET-ID-Z-S	8	18	●	449457	1.460,00
MONTAGE-SET-ID-Z-S-Ü	4	12	●	449468	764,00
MONTAGE-SET-ID-Z-S-Ü	6	14	●	449469	1.030,00
MONTAGE-SET-ID-Z-S-Ü	8	18	●	449470	1.310,00



Vollintegriert mit Einfassung für Biberschwanz

Type	Kollektorenanzahl	Befestigungspunkte	L	Art-Nr	Preis €
MONTAGE-SET-ID-B-S	2	6	●	449458	434,00
MONTAGE-SET-ID-B-S	3	8	●	449459	575,00
MONTAGE-SET-ID-B-S	4	10	●	449460	715,00
MONTAGE-SET-ID-B-S	5	12	●	449461	856,00
MONTAGE-SET-ID-B-S	6	14	●	449462	996,00
MONTAGE-SET-ID-B-S	7	16	●	449463	1.140,00
MONTAGE-SET-ID-B-S	8	18	●	449464	1.280,00
MONTAGE-SET-ID-B-S-Ü	4	12	●	449471	717,00
MONTAGE-SET-ID-B-S-Ü	6	14	●	449472	966,00
MONTAGE-SET-ID-B-S-Ü	8	18	●	449473	1.210,00



Zubehör

Kollektorfühler

Type	Beschreibung	L	Art-Nr	Preis €
PT1000	<ul style="list-style-type: none"> ■ Zusatzfühler (Pt1000) für ein zweites Kollektorfeld ■ Für UVR 	●	457074	40,00



Dachanbindungen

Type	Beschreibung	L	Art-Nr	Preis €
DB01	<ul style="list-style-type: none"> ■ Dachbügel für SBK25 Kollektoren (VE 2 Stk.) ■ Aus Aluminium ■ Mit Dachbügelkonsole ■ Für die Befestigung der Montagesets auf Pfannendächern 	●	454347	39,00
DAB-SBK	<ul style="list-style-type: none"> ■ Dachanker Biber für SBK25 Kollektoren (VE 2 Stk.) ■ Aus Edelstahl ■ Für die Befestigung der Montagesets auf Biberschwanzdächern 	●	447433	35,00
DAS-SBK	<ul style="list-style-type: none"> ■ Dachanker Schiefer für SBK25 Kollektoren (VE 2 Stk.) ■ Aus Edelstahl ■ Für die Befestigung der Montagesets auf Schieferdächern ■ Auch verwendbar für bestehende Bitumendächer 	●	447432	36,00
SDT300-SBK	<ul style="list-style-type: none"> ■ Stockschraube mit Dichtungsteller M12 für SBK25 Kollektoren (VE 1 Stk.) ■ Aus Edelstahl ■ Für die Befestigung der Montagesets auf Blechdächern ■ Länge: 300 mm 	●	447047	36,00
DAW-SBK	<ul style="list-style-type: none"> ■ Dachanker Welle für SBK25 Kollektoren (VE 2 Stk.) ■ Aus Edelstahl ■ Für die Befestigung des Montagesystems auf Wellendächern (Welleternit) oder ähnlich geformte Dacheindeckungen 	●	447434	48,00



Type	Beschreibung	L	Art-Nr	Preis €
DPA-SBK	<ul style="list-style-type: none"> ■ Dachanker PREFA (VE 1 Stk.) ■ Für SBK25 Kollektoren ■ Aus Edelstahl ■ Inklusive Blechabdeckung Alu Anthrazit ■ Für die Befestigung der Montagesets auf PREFA-Dächern 	●	448353	73,00
FK-SBK	<ul style="list-style-type: none"> ■ Falzklemme zur Befestigung des Montagesets auf einem Blechdach (VE 1 Stk.) ■ Nicht geeignet für eine Montage auf einem Aluminiumdach 	●	447649	42,00
UBF450	<ul style="list-style-type: none"> ■ Ubiflex-Abdichtung zum Schutz gegen Ziegelbruch für SBK25 Kollektoren (VE 2 Stk.) ■ Einsetzbar in Kombination mit Dachankern oder Stockschrauben ■ Pro Befestigungspunkt ist eine Abdichtung erforderlich ■ Aus formbarem Ökoblei ■ Abmessungen (L/B): 400 x 450 mm 	●	448355	35,00
HTA-SBK	<ul style="list-style-type: none"> ■ Heuel-Trägerplatte für SBK25 Kollektoren (VE 1 Stk.) ■ Aus Edelstahl ■ Mit Aluminiumadapter für das Montagesystem ■ Für die Befestigung auf Blechdächern 	●	447479	124,00





Großflächenkollektor FLEX ALU

- Flachkollektoren in Aluminiumausführung
- Geeignet für Low-Flow- oder High-Flow-Betrieb, dies bezieht sich auf die Durchlaufmenge im Verhältnis zur Kollektorfläche je Zeiteinheit (Low-Flow 10-20 l/h/m²; High-Flow 30-50 l/h/m²)
- Flachkollektor in verschiedenen Größen
- Einsatz für Aufdach, Flachdach oder zur Freiaufstellung
- Ausgezeichnet mit dem Austria Solar Gütesiegel



Produktbeschreibung

- Großflächenkollektor mit Aluminiumrahmen für Aufdach und Freiflächenmontage
- Vollflächenabsorber (Harfenregister) aus hochselektiv beschichteten Aluminiumstreifen, 50 mm Minerallwolleplatte, optimaler Lichteintritt durch prismiertes Solarsicherheitsglas, Rückwand aus Aluminiumblech. Kollektorfühler Pt1000 enthalten
- Keymark-zertifiziert
- Jeder Kollektorbestellung ist eine Skizze mit der gewünschten Position der Kollektoranschlüsse beizulegen (VL/RL standardmäßig rechts oder links oben durch die Rückwand, andere Varianten auf Anfrage und gegen Aufpreis erhältlich)
- Der Kollektor ist für eine Dachneigung ab 22° geeignet
- **Achtung:** Bei Selbstmontage ist bei Materialanlieferung bauseits für eine Ablademöglichkeit der Großflächenkollektoren mittels Kran zu sorgen.
- Bei Aufdach 0° wird mit Schienen gearbeitet (MS-FLEX12)
- Die Montage mit Stockschrauben kann auch bauseits vorbereitet werden.
- Bei der Flachdachvariante 30° / 45° wird mit Winkeln und Steinen gearbeitet (BS-FLEX168, DW-FLEX30/...)

Ausführung h = 1135 mm

Kollektor

Type	Benötigte Schienen	Benötigte Winkel/Steine	Gesamtfläche (m ²)			Breite mm	L	Art-Nr	Preis €
			Brutto	Apertur	Netto				
FLEX3,4A2	3	3	3,49	3	2,8	3.075	●	447520	1.000,00
FLEX4,6A2	4	4	4,6	4	3,8	4.085	●	447521	1.330,00
FLEX5,7A2	4	4	5,7	5	4,8	5.095	●	447522	1.660,00
FLEX6,9A2	5	5	6,9	6	5,8	6.105	●	447523	1.990,00
FLEX8,0A2	6	6	8	7	6,8	7.115	●	447524	2.320,00

Die dazu passenden Winkel/Steine finden Sie in der nächsten Tabelle unter Montage Zubehör



Montage Zubehör

Type	Beschreibung	L	Art-Nr	Preis €
MS-FLEX12	■ Montageschiene FLEX 0° für Aufdachbefestigung 1135 mm Kollektorhöhe	○	447553	85,00
BS-FLEX168	■ Betonstein zur Winkelbeschwerung, inkl. Bauschutzmatte und Vlies ■ Bei Beschwerung der Kollektorsets mit Betonsteinen ist vorab die Gebäudestatik bauseits durch einen Statiker zu prüfen (Betonsteine bis max. 8 m Gebäudehöhe)	●	454717	166,00
DW-FLEX30/12-BS	■ Flachdachwinkel 30° für Betonsteinbeschwerung	●	447535	106,00
DW-FLEX30/12-DB	■ Flachdachwinkel 30° für Dachbefestigung (z. B. Dachanker montage)	●	447544	124,00
SPN-FLEX	■ Aufpreis Sonderposition VL/RL ■ Wenn Anschlüsse nicht rechts oder links oben oder beieinander liegen	●	455001	92,00



Ausführung h = 1595 mm

Kollektor

Type	Benötigte Schienen	Benötigte Winkel/Steine	Gesamtfläche (m²)			Breite mm	L	Art-Nr	Preis €
			Brutto	Apertur	Netto				
FLEX4,9A2	3	3	4,9	4,3	4	3.075	●	447525	1.410,00
FLEX6,5A2	4	4	6,5	5,8	5,5	4.085	●	447526	1.870,00
FLEX8,1A2	4	4	8,1	7,2	6,9	5.095	●	447527	2.340,00
FLEX9,7A2	5	5	9,7	8,7	8,4	6.105	●	447528	2.800,00
FLEX11,3A2	6	6	11,3	10,1	9,8	7.115	●	447529	3.260,00



Solar

Die dazu passenden Winkel/Steine finden Sie in der nächsten Tabelle unter Montage Zubehör

Montagezubehör

Type	Beschreibung	L	Art-Nr	Preis €
MS-FLEX16	■ Montageschiene FLEX 0° für Aufdachbefestigung 1595 mm Kollektorhöhe	●	447554	101,00
BS-FLEX368	■ Betonstein zur Winkelbeschwerung, inkl. Bauschutzmatte und Vlies ■ Bei Beschwerung der Kollektorsets mit Betonsteinen ist vorab die Gebäudestatik bauseits durch einen Statiker zu prüfen (Betonsteine bis max. 8 m Gebäudehöhe)	●	454728	218,00
DW-FLEX30/16-DB	■ Flachdachwinkel 30° für Dachbefestigung (z. B. Dachankermontage)	●	447547	145,00
DW-FLEX30/16-BS	■ Flachdachwinkel 30° für Betonsteinbeschwerung	●	447538	124,00
SPN-FLEX	■ Aufpreis Sonderposition VL/RL ■ Wenn Anschlüsse nicht rechts oder links oben oder beieinander liegen	●	455001	92,00



Ausführung h = 2055 mm

Kollektor

Type	Benötigte Schienen	Benötigte Winkel/Steine	Gesamtfläche (m²)			Breite mm	L	Art-Nr	Preis €
			Brutto	Apertur	Netto				
FLEX6,3A2	3	3	6,3	5,6	5,3	3.075	●	447530	1.820,00
FLEX8,3A2	4	4	8,3	7,5	7,2	4.085	●	447531	2.410,00
FLEX10,4A2	4	4	10,4	9,4	9,1	5.095	●	447532	3.010,00
FLEX12,5A2	5	5	12,5	11,3	11	6.105	●	447533	3.610,00
FLEX14,6A2	6	6	14,6	13,2	12,9	7.115	○	447534	4.200,00



Die dazu passenden Winkel/Steine finden Sie in der nächsten Tabelle unter Montage Zubehör

Montagezubehör

Type	Beschreibung	L	Art-Nr	Preis €
MS-FLEX21	<ul style="list-style-type: none"> Montageschiene FLEX 0° für Aufdachbefestigung 2055 mm Kollektorhöhe 	●	447555	115,00
BS-FLEX368	<ul style="list-style-type: none"> Betonstein zur Winkelbeschwerung, inkl. Bauschutzmatte und Vlies Bei Beschwerung der Kollektorsets mit Betonsteinen ist vorab die Gebäudestatik bauseits durch einen Statiker zu prüfen (Betonsteine bis max. 8 m Gebäudehöhe) 	●	454728	218,00
DW-FLEX30/21-DB	<ul style="list-style-type: none"> Flachdachwinkel 30° für Dachbefestigung (z. B. Dachankermontage) 	●	447550	163,00
DW-FLEX30/21-BS	<ul style="list-style-type: none"> Flachdachwinkel 30° für Betonsteinbeschwerung 	●	447541	145,00
SPN-FLEX	<ul style="list-style-type: none"> Aufpreis Sonderposition VL/RL Wenn Anschlüsse nicht rechts oder links oben oder beieinander liegen 	●	455001	92,00



Montage Zubehör

Type	Beschreibung	L	Art-Nr	Preis €
DAS-FLEX	<ul style="list-style-type: none"> ■ Dachanker Schiefer (VE = 2 Stk.) ■ Aus Edelstahl ■ Für die Befestigung der Montagesets auf Schieferdächern ■ Auch verwendbar für bestehende Bitumendächer 	●	445439	32,00
DAP3-FLEX	<ul style="list-style-type: none"> ■ Dachanker Pfanne 3 (VE = 2 Stk.) ■ Aus Edelstahl ■ Für die Befestigung der Montagesets auf Pfannendächern 	●	446318	55,00
DPA-FLEX	<ul style="list-style-type: none"> ■ Dachanker PREFA (VE = 1 Stk.) ■ Aus Edelstahl ■ Inklusive Blechabdeckung Alu-Anthrazit ■ Für die Befestigung der Montagesets auf PREFA-Dächern 	●	448389	71,00
DAW-FLEX	<ul style="list-style-type: none"> ■ Dachanker Welle (VE = 2 Stk.) ■ Aus Edelstahl ■ Für die Befestigung des Montagesystems auf Wellendächern (Welleternit) oder ähnlich geformten Dacheindeckungen ■ Verpackungseinheit 2 Stück 	●	445441	44,00
DAB-FLEX	<ul style="list-style-type: none"> ■ Dachanker Biber (VE = 2 Stk.) ■ Aus Edelstahl ■ Für die Befestigung der Montagesets auf Biberschwanzdächern 	●	445440	32,00
SDT300-FLEX	<ul style="list-style-type: none"> ■ Stockschraube mit Dichtungsteller M12 (VE = 1 Stk.) ■ Aus Edelstahl ■ Für die Befestigung der Montagesets auf Blechdächern ■ Länge: 300 mm 	●	455090	36,00
SDT200-FLEX	<ul style="list-style-type: none"> ■ Stockschraube mit Dichtungsteller M12 (VE = 1 Stk.) ■ Aus Edelstahl ■ Für die Befestigung der Montagesets auf Blechdächern ■ Länge: 200 mm 	●	455089	39,10
SSA-SBK	<ul style="list-style-type: none"> ■ Stockschraube (VE = 2 Stk.) ■ Aus Edelstahl ■ Für die Befestigung der Montagesets auf Eternit- bzw. Schindeldächern ■ Abklärung Einsatzzweck mit Ihrem bösch-Verkäufer 	●	454351	41,00
DASAB-FLEX	<ul style="list-style-type: none"> ■ Dachanker Schiefer mit Abdeckblech (VE = 2 Stk.) ■ Aus Edelstahl ■ Für die Befestigung und Abdichtung der Montagesets auf Schieferdächern 	○	448928	91,00
HTA	<ul style="list-style-type: none"> ■ Für Flex Alu Kollektoren ■ Aus Edelstahl ■ Mit Aluminiumadapter für das Montagesystem ■ Für die Befestigung auf Blechdächern ■ Nicht für Kupferdächer geeignet 	●	447229	122,00
UBF450	<ul style="list-style-type: none"> ■ Ubiflex-Abdichtung zum Schutz gegen Ziegelbruch für SBK25 Kollektoren (VE 2 Stk.) ■ Einsetzbar in Kombination mit Dachankern oder Stockschrauben ■ Pro Befestigungspunkt ist eine Abdichtung erforderlich ■ Aus formbarem Ökoblei ■ Abmessungen (L/B): 400 x 450 mm 	●	448355	35,00



Großflächenkollektor | Großflächenkollektor FLEX ALU

Solar



Großflächenkollektor FLEX HOLZ

- Flachkollektoren in Holzausführung
- Geeignet für Low-Flow- oder High-Flow-Betrieb, dies bezieht sich auf die Durchlaufmenge im Verhältnis zur Kollektorfläche je Zeiteinheit (Low-Flow 10-20 l/h/m²; High-Flow 30-50 l/h/m²)
- Flachkollektor in verschiedenen Größen
- Einsatz für Indach
- Ausgezeichnet mit dem Austria Solar Gütesiegel



Produktbeschreibung

- Großflächenkollektor für die Integration in die Dachlandschaft
- Vollflächenabsorber (Harfenregister) in Holzrahmen, 50 mm Minerallwollplatte, optimaler Lichteintritt durch prismaförmiges Solarsicherheitsglas, Rückwand aus OSB-Platte, Kollektorfühler Pt1000 enthalten
- Keymark-zertifiziert
- Der Kollektor ist für eine Dachneigung ab 22° geeignet, für die Blecheinfassung muss ein zusätzlicher Platzbedarf von ca. 380 mm umlaufend eingeplant werden
- Bei Selbstmontage ist bei Materialanlieferung bauseits für eine Ablademöglichkeit der Großflächenkollektoren mittels Kran zu sorgen

- Jeder Kollektorbestellung ist eine Skizze mit der gewünschten Position der Kollektoranschlüsse beizulegen (VL/RL standardmäßig rechts oder links oben durch die Rückwand, andere Varianten auf Anfrage und gegen Aufpreis SPN-FLEX)

Kollektormontage nebeneinander

- Bei Montage von mehreren Flex Holz Kollektoren nebeneinander ist zwischen den Kollektoren spätestens nach jeweils 6 m (bzw. bei breiteren Modulen nach Kollektorabschluss) ein Zwischenblech für den vertikalen Kollektorstoß (BKV..) anzubringen

Kollektormontage übereinander

- **Achtung:** Es dürfen maximal zwei Flex Holz Kollektoren übereinander montiert werden
- Bei Montage von Flex Holz Kollektoren übereinander ist zwischen den Kollektoren ein Zwischenblech für den horizontalen Kollektorstoß (BKH..) anzubringen
- Zu jedem Kollektor ist bei Montage übereinander die passende Anzahl Holzlatten (HL-FLEX) zu wählen

Ausführung h = 1135 mm

Kollektor ohne Blecheinfassung

Type	Holzlatten für Montage w/ü	Gesamtfläche (m ²)			Breite mm	L	Art-Nr	Preis €
		Brutto	Apertur	Netto				
FLEX3,5H2	1	3,5	3	2,8	3.075	●	448183	842,00
FLEX4,6H2	1	4,6	4	3,8	4.085	●	448128	1.100,00
FLEX5,8H2	2	5,8	5	4,8	5.095	●	448129	1.390,00
FLEX6,9H2	2	6,9	6	5,8	4.105	●	448130	1.660,00
FLEX8,1H2	2	8,1	7	6,9	7.115	●	448131	1.940,00
SPN-FLEX	<ul style="list-style-type: none"> ■ Aufpreis Sonderposition VL/RL ■ Wenn Anschlüsse nicht rechts oder links oben oder beieinander liegen 					●	455001	92,00



Ausführung h = 1595 mm

Kollektor ohne Blecheinfassung

Type	Holzlatten für Montage w/ü	Gesamtfläche (m ²)			Breite mm	L	Art-Nr	Preis €
		Brutto	Apertur	Netto				
FLEX4,9H2	2	4,9	4,3	4,1	3.075	●	448132	1.170,00
FLEX6,5H2	2	6,5	5,8	5,5	4.085	●	448133	1.560,00
FLEX8,1H2	2	8,1	7,2	7	5.095	●	448134	1.940,00
FLEX9,7H2	3	9,7	8,7	8,4	6.105	●	448135	2.320,00
FLEX11,3H2	3	11,3	10,1	9,9	7.115	●	448136	2.730,00
SPN-FLEX	<ul style="list-style-type: none"> ■ Aufpreis Sonderposition VL/RL ■ Wenn Anschlüsse nicht rechts oder links oben oder beieinander liegen 					●	455001	92,00



Ausführung h = 2055 mm

Kollektor ohne Blecheinfassung

Type	Holzlatten für Montage w/ü	Gesamtfläche (m ²)			Breite mm	L	Art-Nr	Preis €
		Brutto	Apertur	Netto				
FLEX6,3H2	2	6,3	5,6	5,3	3.075	●	448137	1.510,00
FLEX8,4H2	2	8,4	7,5	7,2	4.085	●	448138	2.010,00
FLEX10,5H2	3	10,5	9,4	9,1	5.095	●	448139	2.510,00
FLEX12,5H2	3	12,5	11,3	11	6.105	●	448140	3.010,00
FLEX14,6H2	4	14,6	13,2	12,9	7.115	●	448141	3.480,00
SPN-FLEX	<ul style="list-style-type: none"> ■ Aufpreis Sonderposition VL/RL ■ Wenn Anschlüsse nicht rechts oder links oben oder beieinander liegen 					●	455001	92,00



Ausführung h = 2515 mm

Kollektor ohne Blecheinfassung

Type	Holzlatten für Montage w/ü	Gesamtfläche (m ²)			Breite mm	L	Art-Nr	Preis €
		Brutto	Apertur	Netto				
FLEX7,7H2	2	7,7	7	6,6	3.075	●	448142	1.840,00
FLEX10,3H2	3	10,3	9,3	8,9	4.085	●	448143	2.460,00
FLEX12,8H2	3	12,8	11,7	11,3	5.095	●	448144	3.050,00
FLEX15,4H2	4	15,4	14	13,6	6.105	●	448145	3.670,00
FLEX17,9H2	5	17,9	16,3	15,9	7.115	●	448146	4.270,00
SPN-FLEX	<ul style="list-style-type: none"> ■ Aufpreis Sonderposition VL/RL ■ Wenn Anschlüsse nicht rechts oder links oben oder beieinander liegen 					●	455001	92,00



Montagezubehör

Umlaufende Blecheinfassung

Type	Beschreibung	L	Art-Nr	Preis €
BEF-FLEX	<ul style="list-style-type: none"> ■ Umlaufende Blecheinfassung für Ziegel- und Biberdächer ■ Preis pro Laufmeter ■ Verblechungen für Eternit- und andere Dacharten sind bauseits von einem Spengler zu fertigen und zu montieren ■ Bei Montage von mehreren Flex Holz Kollektoren nebeneinander ist zwischen den Kollektoren ein Zwischenblech für den vertikalen Kollektorstoß anzubringen ■ Nach spätestens 6 m (bzw. breiteren Modulen) ist ebenfalls ein Zwischenblech für den vertikalen Kollektorstoß (BKV..) anzubringen ■ Max. zwei Flex Holz Kollektoren übereinander ■ Zwischenblech für den horizontalen Kollektorstoß (BKH...) bei Flex Holz Kollektoren übereinander anbringen ■ Zu jedem Kollektor ist bei der Montage übereinander die passende Anzahl Holzlatten (HL-FLEX) zu wählen 	●	454750	64,00

Zwischenbleche für vertikalen Kollektorstoß (Montage nebeneinander)

Type	Beschreibung	L	Art-Nr	Preis €
BKV1,135	■ Für Kollektor mit 1,135 m Höhe	●	448152	159,00
BKV1,595	■ Für Kollektor mit 1,595 m Höhe	●	448153	167,00
BKV2,055	■ Für Kollektor mit 2,055 m Höhe	●	448154	173,00
BKV2,515	■ Für Kollektor mit 2,515 m Höhe	●	448155	179,00

Zwischenbleche für horizontalen Kollektorstoß (Montage übereinander)

Type	Beschreibung	L	Art-Nr	Preis €
BKH3,075	■ Für Kollektor mit 3,075 m Breite	●	448157	119,00
BKH4,085	■ Für Kollektor mit 4,085 m Breite	●	448158	123,00
BKH5,095	■ Für Kollektor mit 5,095 m Breite	●	448159	137,00
BKH6,105	■ Für Kollektor mit 6,105 m Breite	●	448160	141,00
BKH7,115	■ Für Kollektor mit 7,115 m Breite	●	448161	158,00

Holzlatte für Montage übereinander

Type	Beschreibung	L	Art-Nr	Preis €
HL-FLEX	<ul style="list-style-type: none"> ■ Holzlatte 60 x 50 x 5000 mm ■ Für Kollektormontage übereinander ■ Zu jedem Kollektor ist bei der Montage übereinander die passende Anzahl Holzlatten zu wählen 	●	447677	35,00



Montage

- **Achtung:** Werden für die Kollektoranbringung auf Flachdächern Rasenkantensteine eingesetzt, sind diese bauseits zu organisieren
- **Achtung:** Sowohl beim Einsatz von Rasenkanten- als auch Betonsteinen ist vorab die Statik von einem Statiker zu prüfen
- Montage innerhalb 3 Wochen nach Bestellung und Terminabsprache
- Erfolgt Montagestorno zu spät (spätestens 3 Werktage vor Montage) oder ist die Montage aufgrund mangelnder Vorarbeit nicht möglich, wird eine Stornopauschale von 250 € verrechnet
- Bei Bestellung unbedingt Bestellblatt bösch-Solarkollektoren ausfüllen!
- Montagepreise verstehen sich als **Netto-Preise**

Montagearbeiten bösch-Montageteam

Montagearbeiten für SBK25/IDK25 Kollektoren

Type	Beschreibung	L	Art-Nr	Preis €
MON/ GRUND-2SBK/IDK	<ul style="list-style-type: none"> ■ Montage von 2 SBK25/IDK25 Kollektoren bis 4 m Traufenhöhe ■ Bei mehr als 4 Modulen ist ein Kran erforderlich 	●	445067	540,00
MON/ERW-1SBK/ IDK	<ul style="list-style-type: none"> ■ Montage für jeden weiteren SBK25/IDK25 Kollektor 	●	445068	99,00
MON/KRAN-SBK/ IDK	<ul style="list-style-type: none"> ■ Stundenpauschale Kran SBK25/IDK25 (bei Gebäuden ab 4 m Traufenhöhe und mehr als drei Kollektoren) 	●	446359	260,00

Montagearbeiten für Flex Alu/Flex Holz Großflächenkollektoren

Type	Beschreibung	L	Art-Nr	Preis €
MON/ GRUND-1FLEX	<ul style="list-style-type: none"> ■ Flex Alu/Flex Holz Kranmontage mit 21 m Ausleger für das erste Modul 	●	446356	635,00
MON/ERW-1FLEX	<ul style="list-style-type: none"> ■ Flex Alu/Flex Holz Kranmontage mit 21 m Ausleger für jedes weitere Modul 	●	446357	120,00
MON/KRAN-FLEX	<ul style="list-style-type: none"> ■ Stundenpauschale Kran Flex Alu/Flex Holz ■ Bei Gebäuden, für die ein 21 m Kranausleger nicht ausreichend ist 	●	446358	260,00

Zusatzarbeiten

Type	Beschreibung	L	Art-Nr	Preis €
MONT-BEU	<ul style="list-style-type: none"> ■ Montage der Blecheinfassung (Blecheinfassung für Ziegeldach) pro lfm 	●	445069	14,00
MONT-AUF-Z	<ul style="list-style-type: none"> ■ Aufdecken Ziegeldach pro lfm 	●	445070	15,00
MONT-ZU-Z	<ul style="list-style-type: none"> ■ Zudecken Ziegeldach pro lfm 	●	445071	17,00
MONT-AUF-S/B	<ul style="list-style-type: none"> ■ Aufdecken Schindel, Biberschwanz pro lfm 	●	445072	22,00
MONT-ZU-S/B	<ul style="list-style-type: none"> ■ Zudecken Schindel, Biberschwanz pro lfm 	●	445073	34,00
MONT-REGIE	<ul style="list-style-type: none"> ■ Stundensatz Regiearbeiten (z. B. das Setzen von Rohrdachdurchführungen, zusätzliche Arbeiten wie das Entfernen von Kies oder Beschwerung für Flachdachsets mit Rasenkantensteinen etc.) 	●	445555	69,00

Pumpenbaugruppen

Energieeffizienz A-Solarpumpengruppen

- 2-Strang-Pumpengruppe
- Absperrhähne für VL/RL
- Mit Manometer und Sicherheitsventil
- Permanentlüfter
- Spül- und Befülleinheit

Type	Beschreibung	L	Art-Nr	Preis €
FS20-WZ/AH	<ul style="list-style-type: none"> ■ Strömungssensor mit RL-Fühler 2,5 l/min ... 32 l/min ■ Mit 1-Kreis-Solarregelung ESR31 <ul style="list-style-type: none"> - Mit Kollektor- und Speicherfühler - Integrierte Wärmezählerfunktion über Durchflussmengenmessung und Temperaturerfassung an Vor- und Rücklauf 	●	449474	875,00
FS20-WZ/AH3	<ul style="list-style-type: none"> ■ Wie FS20 WZ/AH, jedoch: ■ Mit 3-Kreis-Solarregler UVR 61-3R 	●	449476	1.010,00
FS20-VT232A/DL	<ul style="list-style-type: none"> ■ Vorlauffühler Pt1000 ■ Strömungssensor mit RL-Fühler 2 l/min ... 32 l/min ■ Geeignet für Anschluss an ESR31/UVR61 Solarregelungen 	●	449478	680,00
FS20-VT232A/R	<ul style="list-style-type: none"> ■ Vorlauffühler Pt1000 ■ Strömungssensor mit RL-Fühler 2 l/min ... 32l/min ■ Geeignet für Anschluss an RAW Schaltschrank 	●	449480	690,00
FS20-VT232A/RB	<ul style="list-style-type: none"> ■ Vorlauffühler Pt1000 ■ Strömungssensor mit RL-Fühler 2 l/min ... 32l/min ■ Geeignet für Anschluss an RBE Regelschrank 	●	449705	734,00
FS20-FM216/A	<ul style="list-style-type: none"> ■ Mit Flowmeter 2 l/min ... 16 l/min 	●	447679	557,00
FSR20-FM113/A	<ul style="list-style-type: none"> ■ 1-Strang-Pumpengruppe ■ Absperrhähne ■ Spül- und Befülleinheit ■ Mit Manometer und Sicherheitsventil ■ Mit Flowmeter 1 l/min ... 13 l/min. 	●	448187	480,00
FS20-FM216	<ul style="list-style-type: none"> ■ 2-Strang-Pumpengruppe ■ Permanentlüfter ■ Absperrhähne für VL/RL ■ Spül- und Befülleinheit ■ Mit Manometer und Sicherheitsventil ■ Mit Flowmeter 2 l/min ... 16 l/min 	●	448186	440,00



FSR20-FM113	<ul style="list-style-type: none"> ■ 1-Strang-Pumpengruppe ■ Absperrhähne ■ Spül- und Befüllereinheit ■ Mit Manometer und Sicherheitsventil ■ Mit Flowmeter 1 l/min ... 13 l/min 	●	448188	330,00	
FCM25/120	<ul style="list-style-type: none"> ■ 2-Strang-Pumpengruppe für Solaranlagen 50 m² ... 100 m² ■ Permanentlüfter ■ Manometer ■ Sicherheitsventil ■ Absperrhähne für VL/RL ■ Spül- und Befüllereinheit ■ Durchflussmengenmesser 5 l/min ... 40 l/min 	●	446350	950,00	



Zubehör Solarpumpengruppen

Type	Beschreibung	L	Art-Nr	Preis €
VS-FSR	<ul style="list-style-type: none"> ■ Verbindungssatz für FS20.. mit FSR20-Pumpengruppen ■ Für Umbau FS20.. mit FSR20.. auf 3-Strang-Pumpengruppe ■ Für 2 Erzeuger oder 2 Verbraucher 	●	448189	30,00
MSFS20-PBF	<ul style="list-style-type: none"> ■ Montageset für Frischwasser-Systemspeicher PBF.. ■ Zur direkten Montage der Pumpengruppen FS20.. am Frischwasser-Systemspeicher PBF..R30 ■ Mit Montageplatte, Kupferverrohrungsset und Schrauben 	●	447770	240,00

Solar

Solarregelungen

Solarregelung für Wandmontage

Type	Beschreibung	L	Art-Nr	Preis €	
ESR31-D	<ul style="list-style-type: none"> ■ 1-Kreis-Solarregelung ■ Ausgang zur Steuerung bzw. Drehzahlregelung einer Pumpe ■ Mit Minimal- und Maximaltemperaturbegrenzungen ■ Mit Anschluss für Datenbus (DL) ■ Mit Kollektor- und Speicherfühler sowie Tauchhülsen ■ Mit Wandbefestigungsmaterial und Netzkabel 	●	456728	210,00	
UVR61-3R	<ul style="list-style-type: none"> ■ 2-Kreis-Solarregelung ■ 3 Differenztemperaturkreise möglich ■ Ausgänge zur Steuerung von 3 Pumpen (oder Ventilen) ■ 1 Ausgang mit Drehzahlregelung ■ Mit 1 Kollektor- und 2 Speicherfühlern sowie Tauchhülsen ■ Mit anlagenspezifischem Schema (Hydraulikvorlage erforderlich) 	●	443670	345,00	
UVR64HB	<ul style="list-style-type: none"> ■ 3-Kreis-Solarregelung ■ 4 Differenztemperaturkreise möglich ■ Ausgänge zur Steuerung von 4 Pumpen (oder Ventilen) ■ 2 Ausgänge mit Drehzahlregelung ■ Ohne Anschluss für Datenbus (DL) ■ Mit 1 Kollektor- und 5 Speicherfühlern sowie Tauchhülsen ■ Mit anlagenspezifischem Schema (Hydraulikvorlage erforderlich) 	●	427315	535,00	

Type	Beschreibung	L	Art-Nr	Preis €
SOM2-UVR61	<ul style="list-style-type: none"> Wärmemengenerfassung über Vorlauf-/Rücklauffühler am Solarkreis Erfassung Durchflussmenge über Einstellwert In Kombination mit Volumenstromgeber VGS.. auch für Wärmemengenzählung geeignet Mit 2 Fühlern für Messung VL/RL-Temperatur 	●	447131	110,00
SOM3/40-DL	<ul style="list-style-type: none"> Für Solarertragsmessung (Wärmezählung) Anschluss an ESR31-D und UVR61-3R über Datenbus (DL) Es werden dabei keine Fühlereingänge belegt Durchflussmengen- und Rücklauftemperaturerfassung über Vortex-Sensor Mit Pt1000-Vorlauffühler und Kugelhahn für Vorlauftemperaturerfassung Messbereich Durchfluss: 3,5 l/min ... 40 l/min 	●	456082	245,00
HIREL31-STAG	<ul style="list-style-type: none"> Zusatzmodul zu ESR31 für Störmeldung über potentialfreien Kontakt 	●	456886	30,00
HIREL61-STAG	<ul style="list-style-type: none"> Zusatzmodul zu UVR61 für Störmeldung über potentialfreien Kontakt 	●	456887	30,00
VGS1,5U	<ul style="list-style-type: none"> Volumenstromgeber für solare Ertragsmessung Impulswertigkeit: 1 l/Impuls Nenndurchsatz: 1,5 m³/h Mit Anschlussverschraubungen R1/2" 	●	420838	125,00
VGS2,5U	<ul style="list-style-type: none"> Volumenstromgeber für solare Ertragsmessung Impulswertigkeit: 1 l/Impuls Nenndurchsatz: 2,5 m³/h Mit Anschlussverschraubungen R3/4" 	●	446788	135,00
PT1000	<ul style="list-style-type: none"> Zusatzfühler (Pt1000) für ein zweites Kollektorfeld Für UVR 	●	457074	40,00
BF-UVR/PT	<ul style="list-style-type: none"> Zusatzfühler (Pt1000) für Speichereinbau Für UVR/ESR 	●	456959	35,00



Inbetriebnahme

Type	Beschreibung	L	Art-Nr	Preis €
IBSF-M2 ¹⁾	<ul style="list-style-type: none"> Inbetriebnahme bösch-Solarregelung mit Fremdkollektoren Preis pro m² Kollektorfläche Nur in Kombination mit den Regeloptionen SO6.. 	●	455651	7,70
IBSF-AW ¹⁾	<ul style="list-style-type: none"> Inbetriebnahme Solarregelung für Anlagen mit Fremdkollektoren Verrechnung nach Aufwand, pro Stunde 	●	455652	82,00

1) Nettopreis

Hydraulikzubehör

Type	Beschreibung	L	Art-Nr	Preis €
ZEA20	<ul style="list-style-type: none"> Zirkulationspumpeneinheit Zum Einsatz in Verbindung mit Solar- und Energiespeichern Bestehend aus: <ul style="list-style-type: none"> Thermostatisches Mischventil DN20 mit Einstellbereich 30 °C ... 70 °C Zirkulationspumpe (Energiesparpumpe) Temperaturanzeige für Warmwasser und Mischer Wärmedämmschale 	●	447851	506,00
TWM20	<ul style="list-style-type: none"> Trinkwarmwassermischer R3/4" Entnahmemenge bis 39 l/min Einstellbereich 45 °C ... 60 °C Mit Rückschlagventil 	●	448400	98,00
TWM25	<ul style="list-style-type: none"> Trinkwarmwassermischer 1" Entnahmemenge bis 79 l/min Einstellbereich 45 °C ... 65 °C Mit Rückschlagventil 	●	449739	190,00



- Für Wassermengen bis 1,5 m³/h
- Mit Stellantrieb 230V
 - Stellzeit 8 sec
 - Eindrahtsteuerung (mit Hilfsphase 230V)
- Druckdifferenz: max. 4 bar
- Betriebsdruck: max. 16 bar
- Im stromlosen Zustand ist die Verbindung AB-B offen
- Mit Innengewinde
- MCE22: Klemmringverschraubung für 22-mm-Kupferrohr
- MCEE1" mit Hilfsschalter 230V/1A (im Ruhezustand ist Kontakt geöffnet)

Type	Beschreibung	L	Art-Nr	Preis €
MCE22	<ul style="list-style-type: none"> ■ kvs: 7,1 ■ Anschlussnennweite: DN22 ■ Klemmringverschraubung für CU-Rohre Ø22 mm 	●	442174	120,00
MCE3/4"	<ul style="list-style-type: none"> ■ kvs: 7 ■ Anschlussnennweite: R3/4" innen 	●	442175	120,00
MCE1"	<ul style="list-style-type: none"> ■ kvs: 7,7 ■ Anschlussnennweite: R1" innen 	●	442176	120,00
MCEE1"	<ul style="list-style-type: none"> ■ kvs: 7,7 ■ Anschlussnennweite: R1" innen ■ Hilfskontakt 	●	410063	150,00



- Strangregulierventil
- Mit Durchflussmesser
- Betriebstemperatur maximal 185 °C

Type	Beschreibung	L	Art-Nr	Preis €
SRV212	<ul style="list-style-type: none"> ■ Strangregulierventil 3/4" ■ Messbereich: 2 l/min ... 12 l/min 	●	447067	176,00
SRV1040	<ul style="list-style-type: none"> ■ Strangregulierventil 1" ■ Messbereich: 10 l/min ... 40 l/min 	●	447068	181,00



Rohrdachdurchführungen

Type	Beschreibung	L	Art-Nr	Preis €
RDD/E	<ul style="list-style-type: none"> ■ Rohrdachdurchführung für Welleternit ■ Achtung: Verpackungseinheit (VE) 1 Stück 	●	447599	38,00
RDD/U	<ul style="list-style-type: none"> ■ Rohrdachdurchführung für Ziegel, Biberschwanz ■ Achtung: Verpackungseinheit (VE) 1 Stück 	●	447431	59,00



Edelstahl-Wellrohrschräume

- Edelstahl-Wellrohrschlauch gedämmt
- Mit Vor- und Rücklaufleitung
- Mit Fühlerkabel

Type	Länge	Anschlussnennweite	L	Art-Nr	Preis €
	m	DN			
ESW16/15	15	16	●	447819	354,00
ESW16/20	20	16	●	447820	463,00
ESW20/15	15	20	●	447821	426,00
ESW20/20	20	20	●	447822	558,00
ESW25/15	15	25	●	447823	515,00
ESW25/20	20	25	●	447824	670,00



Bügelzellen

- Bügelzellen, 4 Stück
- Für Edelstahl-Wellrohrschlauch ESW..
- Mit Stockschrauben und Dübel

Type	Beschreibung	L	Art-Nr	Preis €
BGS16	■ Für ESW16..	●	447980	21,00
BGS20	■ Für ESW20..	●	447981	26,00
BGS25	■ Für ESW25..	●	447982	27,00



Doppelnippel

- Für Edelstahl-Wellrohrschlauch ESW.. (VE 1 Stk.)

Type	Beschreibung	L	Art-Nr	Preis €
DPN16	■ Dimension 3/4" ■ Für ESW16..	●	447825	4,00
DPN20	■ Dimension 1" ■ Für ESW20..	●	447826	6,80
DPN25	■ Dimension 5/4" ■ Für ESW25..	●	447827	9,50



Kupplungssysteme

- Kupplungsset, 2 Stück
- Für Edelstahl-Wellrohrschlauch ESW..
- Mit IG, AG und CU Übergang

Type	Beschreibung	L	Art-Nr	Preis €
KS16/1/2"-AG	■ Kupplungsset, 2 Stück ■ Für Edelstahl-Wellrohrschlauch ESW.. ■ Kupplungsset DN16 auf Außengewinde 1/2"	●	447828	32,00
KS16/3/4"-AG	■ Kupplungsset, 2 Stück ■ Für Edelstahl-Wellrohrschlauch ESW.. ■ Kupplungsset DN16 auf Außengewinde 3/4"	●	447829	32,00
KS20/1"-AG	■ Kupplungsset, 2 Stück ■ Für Edelstahl-Wellrohrschlauch ESW.. ■ Kupplungsset DN20 auf Außengewinde 1"	●	447831	53,00



Type	Beschreibung	L	Art-Nr	Preis €
KS20/3/4"-AG	<ul style="list-style-type: none"> ■ Kopplungsset, 2 Stück ■ Für Edelstahl-Wellrohrschlauch ESW.. ■ Kopplungsset DN20 auf Außengewinde 3/4" 	●	447830	41,00
KS16/1/2"-IG	<ul style="list-style-type: none"> ■ Kopplungsset, 2 Stück ■ Für Edelstahl-Wellrohrschlauch ESW.. ■ Kopplungsset DN16 auf Innengewinde 1/2" 	●	447832	30,00
KS16/3/4"-IG	<ul style="list-style-type: none"> ■ Kopplungsset, 2 Stück ■ Für Edelstahl-Wellrohrschlauch ESW.. ■ Kopplungsset DN16 auf Innengewinde 3/4" 	●	447833	35,00
KS20/1"-IG	<ul style="list-style-type: none"> ■ Kopplungsset, 2 Stück ■ Für Edelstahl-Wellrohrschlauch ESW.. ■ Kopplungsset DN20 auf Innengewinde 1" 	●	447835	70,00
KS20/3/4"-IG	<ul style="list-style-type: none"> ■ Kopplungsset, 2 Stück ■ Für Edelstahl-Wellrohrschlauch ESW.. ■ Kopplungsset DN20 auf Innengewinde 3/4" 	●	447834	40,00
KS16/CU15	<ul style="list-style-type: none"> ■ Kopplungsset, 2 Stück ■ Für Edelstahl-Wellrohrschlauch ESW.. ■ Kopplungsset DN16 auf Klemmverschraubung Ø15 	●	447836	50,00
KS16/CU18	<ul style="list-style-type: none"> ■ Kopplungsset, 2 Stück ■ Für Edelstahl-Wellrohrschlauch ESW.. ■ Kopplungsset DN16 auf Klemmverschraubung Ø18 	●	447837	44,00
KS20/CU18	<ul style="list-style-type: none"> ■ Kopplungsset, 2 Stück ■ Für Edelstahl-Wellrohrschlauch ESW.. ■ Kopplungsset DN20 auf Klemmverschraubung Ø18 	●	447838	75,00
KS20/CU22	<ul style="list-style-type: none"> ■ Kopplungsset, 2 Stück ■ Für Edelstahl-Wellrohrschlauch ESW.. ■ Kopplungsset DN20 auf Klemmverschraubung Ø22 	●	447839	66,00



Solar

Doppelkupplungen

Type	Beschreibung	L	Art-Nr	Preis €
DPK16	<ul style="list-style-type: none"> ■ Doppelkupplung DN16 	●	447840	47,00
DPK20	<ul style="list-style-type: none"> ■ Doppelkupplung DN20 	●	447841	64,00



Entlüftungen

- Entlüftertopf für Handentlüftung
- Für waagrechten Einbau im Solarvorlauf
- Anschlussnennweite: 22 mm Lötverbindung

Type	Beschreibung	L	Art-Nr	Preis €
ELT-I	<ul style="list-style-type: none"> ■ Entlüftertopf isoliert, für Handentlüftung ■ Für waagrechten Einbau im Solarvorlauf ■ Anschlussnennweite: 22 mm Lötverbindung 	●	454363	57,00
ELT-U	<ul style="list-style-type: none"> ■ wie ELT-I, jedoch: ■ Entlüftertopf unisoliert, für Handentlüftung 	●	454364	31,00



Solar Zubehör | Hydraulik Zubehör

- Luftabscheider
- Temperaturbereich: 0 °C ... 180 °C
- Betriebsdruck max: 10 bar
- Mit Mikroluftblasenabscheider für permanente Entgasung der Solarflüssigkeit
- Wassergeschwindigkeit: max. 1m/s

Type	Beschreibung	L	Art-Nr	Preis €
SAL1"-SOLAR	<ul style="list-style-type: none"> ■ Volumenstrom max. 2,0 m³/h ■ Anschlussnennweite: 1" ■ Für waagrechten Einbau im Solarvorlauf 	●	447069	118,00
SAL22-SOLAR	<ul style="list-style-type: none"> ■ Volumenstrom max. 1,25 m³/h ■ Anschlussnennweite: 22-mm-Klemmverschraubung ■ Für waagrechten Einbau im Solarvorlauf 	●	446354	116,00
SAL5/4"-SOLAR	<ul style="list-style-type: none"> ■ Volumenstrom max. 3,7 m³/h ■ Anschlussnennweite: 5/4" ■ Für waagrechten Einbau im Solarvorlauf 	●	447070	153,00
SAL22V-SOLAR	<ul style="list-style-type: none"> ■ Volumenstrom max. 1,25 m³/h ■ Anschlussnennweite: 22-mm-Klemmverschraubung ■ Für senkrechten Einbau im Solarvorlauf 	●	448333	149,00



- Luftabscheider mit Autoclose-Funktion für Einbau in Kollektornähe
- Verschließt ab ca. 90 °C automatisch
- Mit Mikroluftblasenabscheider für permanente Entgasung der Solarflüssigkeit
- Temperaturbereich: 0 °C ... 180 °C
- Betriebsdruck max: 10 bar
- Wassergeschwindigkeit: max. 1m/s

Type	Beschreibung	L	Art-Nr	Preis €
SAL22AC-SOLAR	<ul style="list-style-type: none"> ■ Für waagrechten Einbau im Solarvorlauf ■ Volumenstrom max. 1,25 m³/h ■ Anschlussnennweite: 22-mm-Klemmverschraubung 	●	448312	147,00
SAL1"AC-SOLAR	<ul style="list-style-type: none"> ■ Für waagrechten Einbau im Solarvorlauf ■ Volumenstrom max. 2,0 m³/h ■ Anschlussnennweite: 1" 	●	448313	152,00
SAL5/4"AC-SOLAR	<ul style="list-style-type: none"> ■ Für waagrechten Einbau im Solarvorlauf ■ Volumenstrom max. 3,7 m³/h ■ Anschlussnennweite: 5/4" 	●	448314	182,00
STL1/2"AC-SOLAR	<ul style="list-style-type: none"> ■ Für Einbau in Steigleitungen an höchster Stelle ■ Wassergeschwindigkeit: max. 1 m/s ■ Anschlussnennweite: 1/2" 	●	448356	122,00



Ausdehnungsgefäße für Solaranlagen

- Betriebsdruck max. 6 bar
- Betriebstemperatur an der Membran bis max. 110 °C

Type	Inhalt	Ø	Höhe	Anschluss	Vordruck	L	Art-Nr	Preis €
	l	mm	mm	R	bar			
ADG25-SOL	25	358	359	3/4 "	2,5	●	427302	63,00
ADG35-SOL	35	396	416	3/4 "	2,5	●	427303	73,00
ADG50-SOL	50	437	473	3/4 "	2,5	●	427304	92,00
ADG80-SOL	80	519	540	1 "	2,5	●	445062	132,00



Zubehör Expansionsgefäß

AHZ25	■ Aufhängezarge mit Schnappfunktion für ADG..-CON und ADG..-SOL bis 25 Liter	●	448334	11,00
-------	--	---	--------	-------

Ausdehnungsgefäße für Solar- und Heizungsanlagen

- Betriebstemperatur an der Membran bis max. 70 °C
- Betriebsdruck max. 6 bar
- Für Solar- und Heizungsanlagen

Type	Inhalt	Ø	Höhe	Anschluss	Vordruck	L	Art-Nr	Preis €
	l	mm	mm	R	bar			
ADG50-CON	50	437	495	3/4 "	1,5	●	448171	72,00
ADG80-CON	80	519	551	1 "	1,5	●	448172	107,00
ADG100-CON	100	484	780	1 "	2,5	●	448173	202,00
ADG150-CON	150	484	1.024	1 "	2,5	●	445539	225,00
ADG200-CON	200	484	1.300	1 "	2,5	●	448174	290,00
ADG250-CON	250	600	1.153	1 "	2,5	●	448175	415,00
ADG300-CON	300	600	1.335	1 "	2,5	○	445540	445,00
ADG350-CON	350	790	1.027	1 "	2,5	○	448176	590,00
ADG400-CON	400	790	1.180	1 "	2,5	○	448177	600,00
ADG500-CON	500	790	1.330	1 "	2,5	○	448178	820,00
ADG600-CON	600	790	1.538	1 "	2,5	○	448179	1.230,00



Solar

Kappenventil für Ausdehnungsgefäße

- Wartungsarmatur zwischen Ausdehnungsgefäß und Anlage

Type	Beschreibung	L	Art-Nr	Preis €
KPV3/4"	■ Kappenventil für Membranausdehnungsgefäße R3/4" ■ Mit Überwurfmutter zur einfachen Montage	●	448180	24,00
KPV1"	■ Kappenventil für Membranausdehnungsgefäße R1" ■ Mit Überwurfmutter zur einfachen Montage	●	448181	41,00



Vorschaltgefäße

- Für Anlagen mit Betriebstemperaturen > 70 °C vor dem Ausdehnungsgefäß
- Betriebstemperatur max. 160 °C
- Durchmesser 484 mm
- Betriebsdruck max. 6 bar
- Anschluss R6/4"

Type	Beschreibung	L	Art-Nr	Preis €
VSV50	<ul style="list-style-type: none"> ■ 50-l-Vorschaltgefäß ■ Höhe 600 mm 	●	448167	268,00
VSV100	<ul style="list-style-type: none"> ■ 100-l-Vorschaltgefäß ■ Höhe 750 mm 	●	448168	292,00



Frostschutzfüllung

- Lieferung in Kanistern (Prüfkoffer und Befüllstation auf Anfrage erhältlich)

Type	Beschreibung	L	Art-Nr	Preis €
FRK21 ¹⁾	<ul style="list-style-type: none"> ■ Frostschutzkonzentrat für Solar-/Solekreislauf ■ Propylenglykol (Lebensmittelecht) ■ Kanister mit 21 kg (ca. 25 Liter) ■ Mischungsverhältnis: <ul style="list-style-type: none"> - 50 % Propylenglykol mit 50 % Wasser = Frostsicher bis -32 °C - 30 % Propylenglykol mit 70 % Wasser = Frostsicher bis -15 °C ■ Lieferung in Kanistern ■ Prüfkoffer und Befüllstation auf Anfrage erhältlich 	●	445064	104,00
FRV25 ¹⁾	<ul style="list-style-type: none"> ■ Frostschutzvormischung im 25-l-Kanister ■ Für Temperaturen bis -24 °C ■ Lieferung in Kanistern ■ Prüfkoffer und Befüllstation auf Anfrage erhältlich 	●	445063	79,00



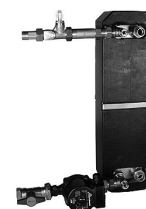
¹⁾ Prüfkoffer und Befüllstation auf Anfrage erhältlich

Lademodule mit Plattenwärmetauscher

Lademodule mit Plattenwärmetauscher

- Set Solarwärmetauscher für Pufferladung
- Isolierschalen aus Polyurethan
- Strangregelventil für Einregulierung
- Grädigkeit: 5 K
- Anschlussverschraubungen mit Löt- bzw. Gewindeanschlüssen
- Vormontiert mit flachdichtenden Verschraubungen
- Edelstahl Plattenwärmetauscher mit großer thermischer Länge
- Energiesparpumpe mit Steuerkabel 0-10V

Type	Beschreibung	L	Art-Nr	Preis €
SWT1.1A	■ Für Kollektorfläche bis 16 m ²	●	449725	783,00
SWT2.1A	■ Für Kollektorfläche bis 24 m ²	●	449726	840,00
SWT3.1A	■ Für Kollektorfläche bis 36 m ²	●	449727	840,00
SWT4.1A	■ Für Kollektorfläche bis 48 m ²	●	449728	915,00
SWT5.1A	■ Für Kollektorfläche bis 60 m ²	●	449729	915,00
SWT6.1A	■ Für Kollektorfläche bis 72 m ²	●	449730	972,00



Lademodule für größere Solarflächen bzw. kleinere Grädigkeiten auf Anfrage

Schichtlademodule mit Plattenwärmetauscher

- Set Solarwärmetauscher für Schichtladung Puffer
- Grädigkeit: 5 K
- Edelstahl-Plattenwärmetauscher mit großer thermischer Länge
- Isolierschalen aus Polyurethan
- Anschlussverschraubungen mit Löt- bzw. Gewindeanschlüssen
- Energiesparpumpe mit Steuerkabel 0-10V
- 3-Wege-Verteilventil, Antrieb 230V mit 1-Draht-Steuerung
- 2 Strangregelventile für Einregulierung
- Vormontiert mit flachdichtenden Verschraubungen

Type	Beschreibung	L	Art-Nr	Preis €
SWT1.2A	■ Für Kollektorfläche bis 16 m ²	●	449732	1.010,00
SWT2.2A	■ Für Kollektorfläche bis 24 m ²	●	449733	1.080,00
SWT3.2A	■ Für Kollektorfläche bis 36 m ²	●	449734	1.080,00
SWT4.2A	■ Für Kollektorfläche bis 48 m ²	●	449735	1.140,00
SWT5.2A	■ Für Kollektorfläche bis 60 m ²	●	449736	1.210,00
SWT6.2A	■ Für Kollektorfläche bis 72 m ²	●	449737	1.280,00



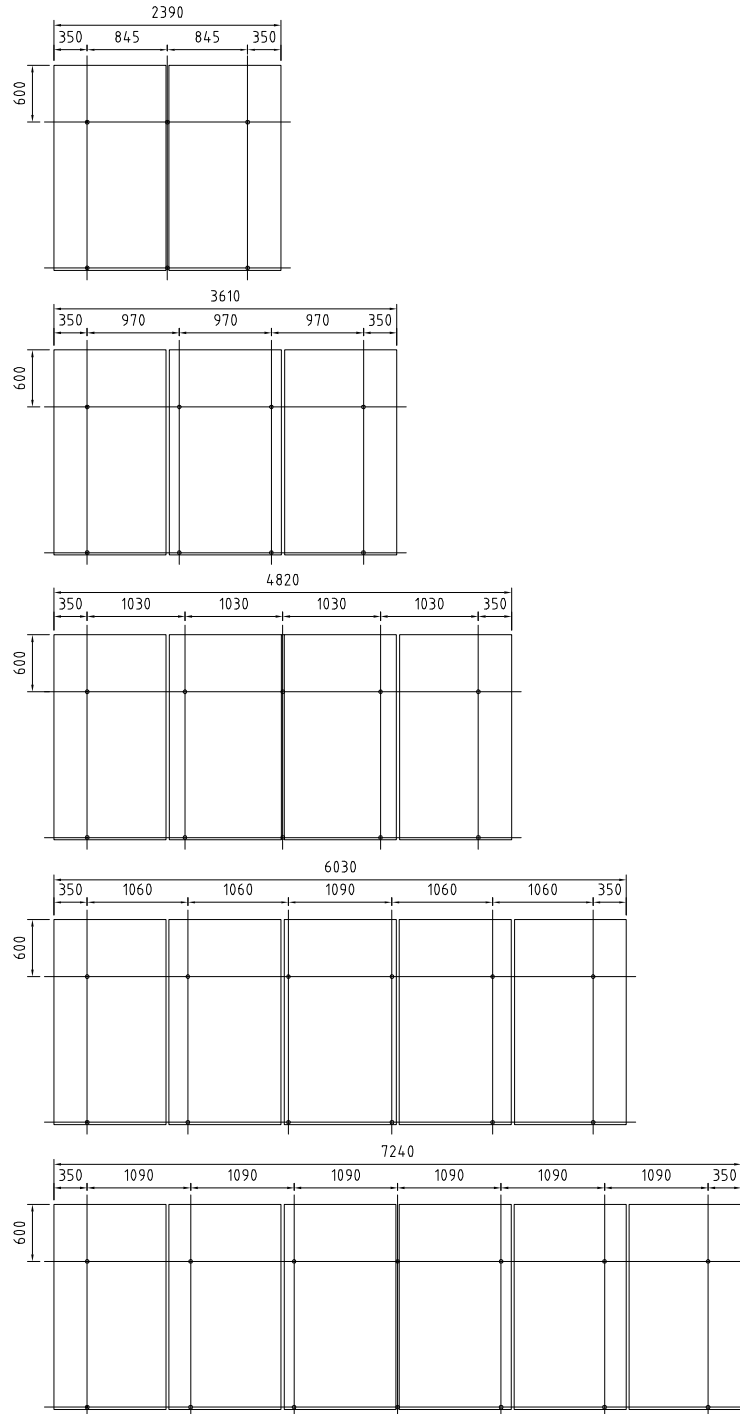
Lademodule für größere Solarflächen bzw. kleinere Grädigkeiten auf Anfrage

Type	Beschreibung	L	Art-Nr	Preis €
ALT-SB280	<ul style="list-style-type: none"> ■ Werkstoff: Messing CuZn vernickelt ■ Schutzrohr: Innendurchmesser 7 mm ■ G 1/2" PN10 ■ Einbaulänge 280 mm 	●	420253	21,00

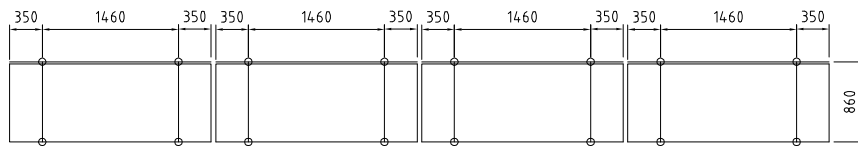
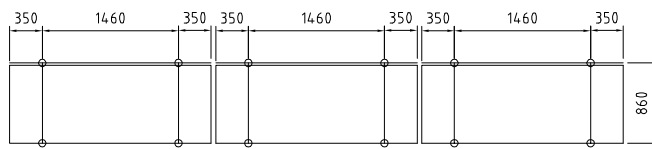
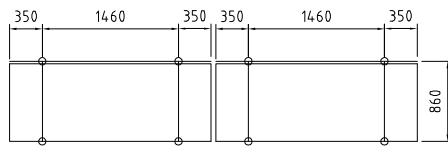
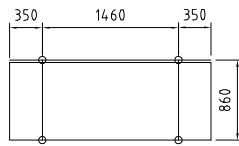


Abmessungen

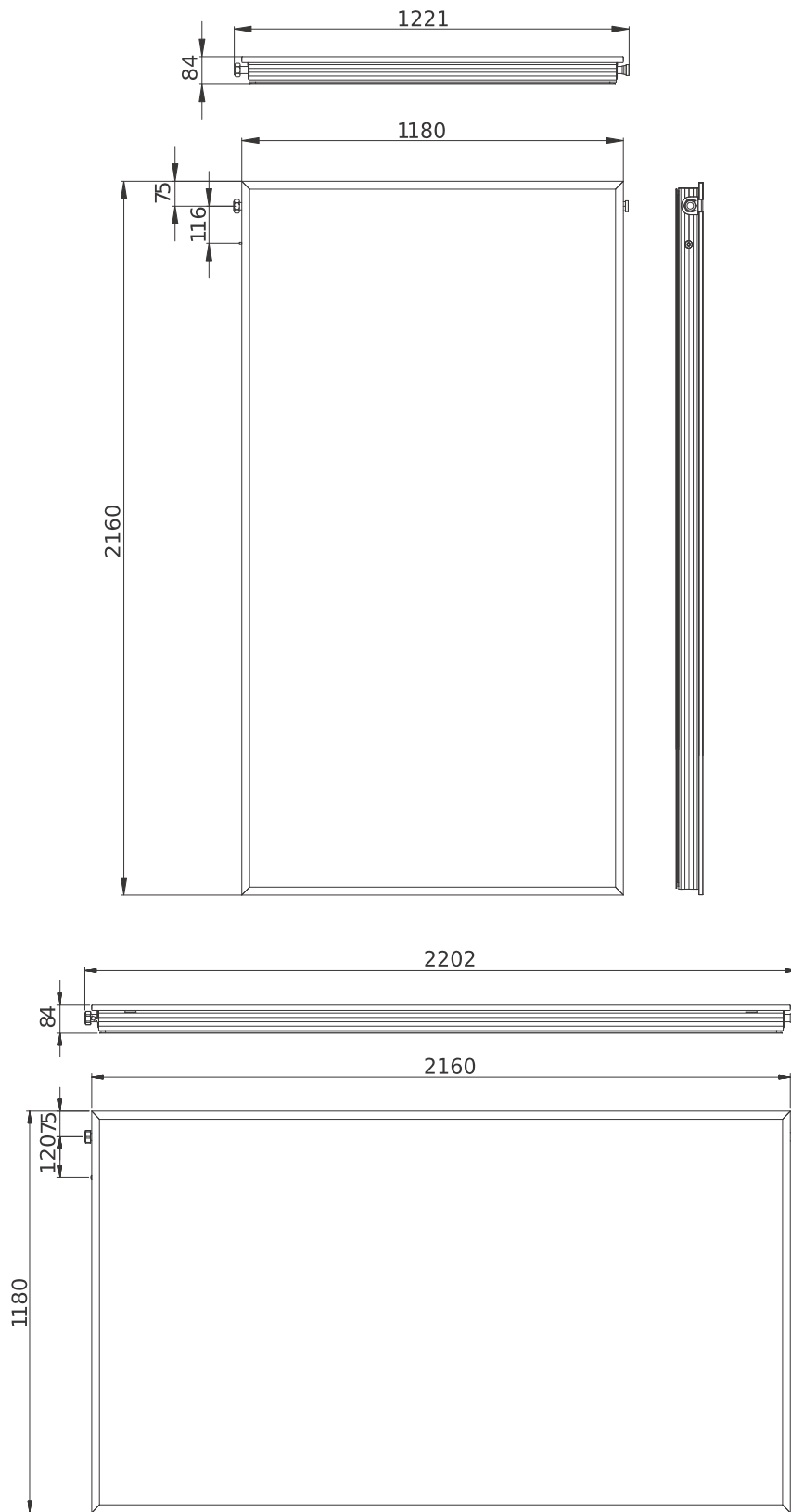
Montagepunkte Senkrecht Nebeneinander



Montagepunkte Waagrecht Nebeneinander



SBK 25



SBK/IDK

Bezeichnung		SBK25-S/A	IDK25
Abmessungen B/H/T	mm	1.180/2.160/84	1.227/2.058/105
Bruttofläche	m ²	2,5	2,5
Nettofläche	m ²	2,3	2,2
Aperturfläche	m ²	2,4	2,3
Gewicht netto	kg	42	49
Wärmeträgerinhalt	l/m ²	0,66	0,68
Stillstandtemperatur	°C	210	210
Isolierstärke	mm	40	50
Anschlussart		Verschraubung flachdichtend	Verschraubung flachdichtend
Anschlussnennweite Gewinde	"	1	1

Großflächenkollektor Alu/Holz

Bezeichnung		Flex Alu	Flex Holz
Einfacher Wärmedurchgangskoeffizient	W/m ² K	4,61	3,79
Quadratischer Wärmedurchgangskoeffizient	W/m ² K	0,015	0,018
Einstrahlwinkelkorrekturfaktor K(50)		0,95	0,95
spezifisches Gewicht	kg/m ²	20,5	24,5
Wärmeträgerinhalt	l/m ²	0,7	0,7
Stillstandtemperatur	°C	180	182
Isolierstärke	mm	50	50